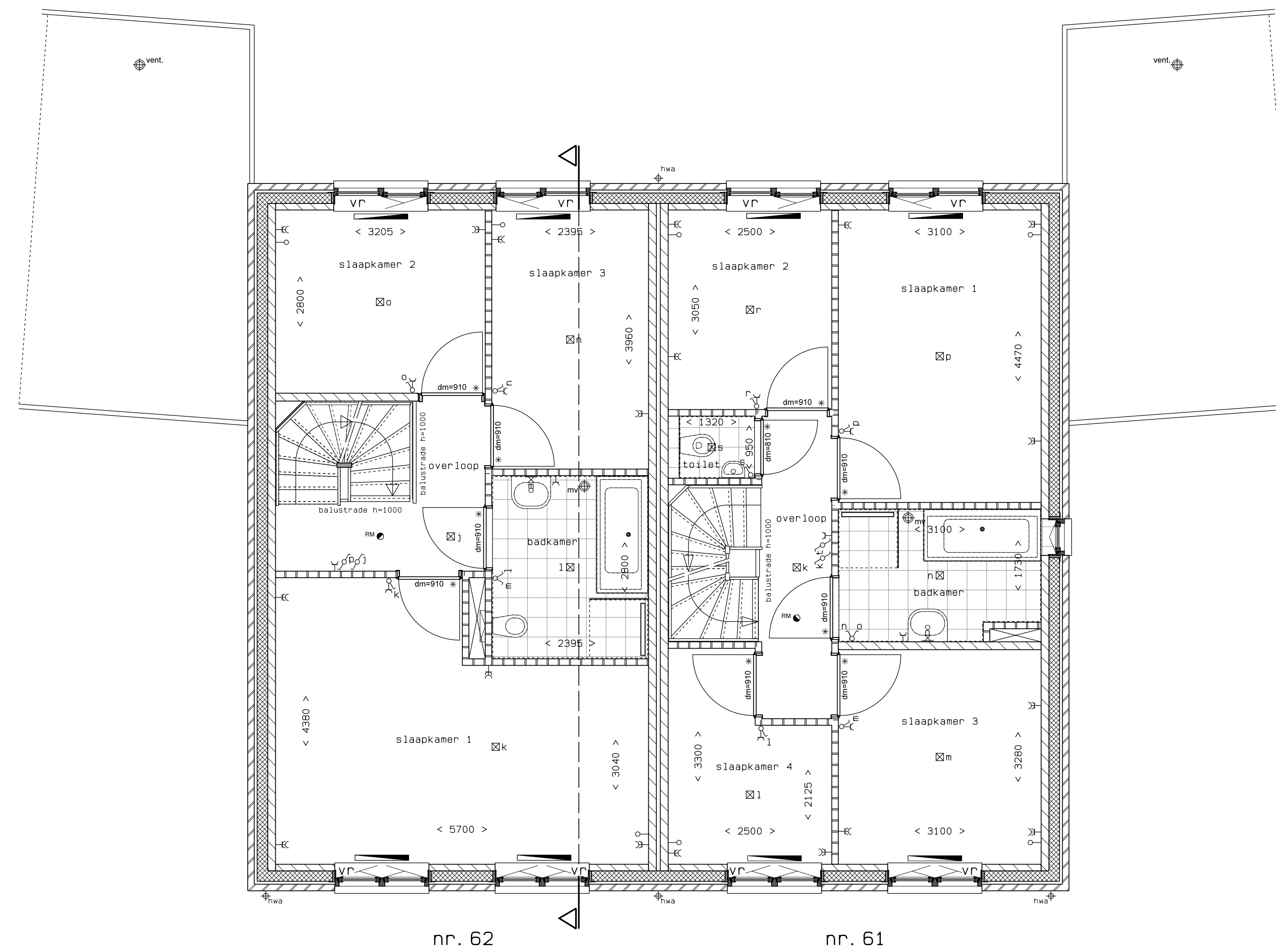
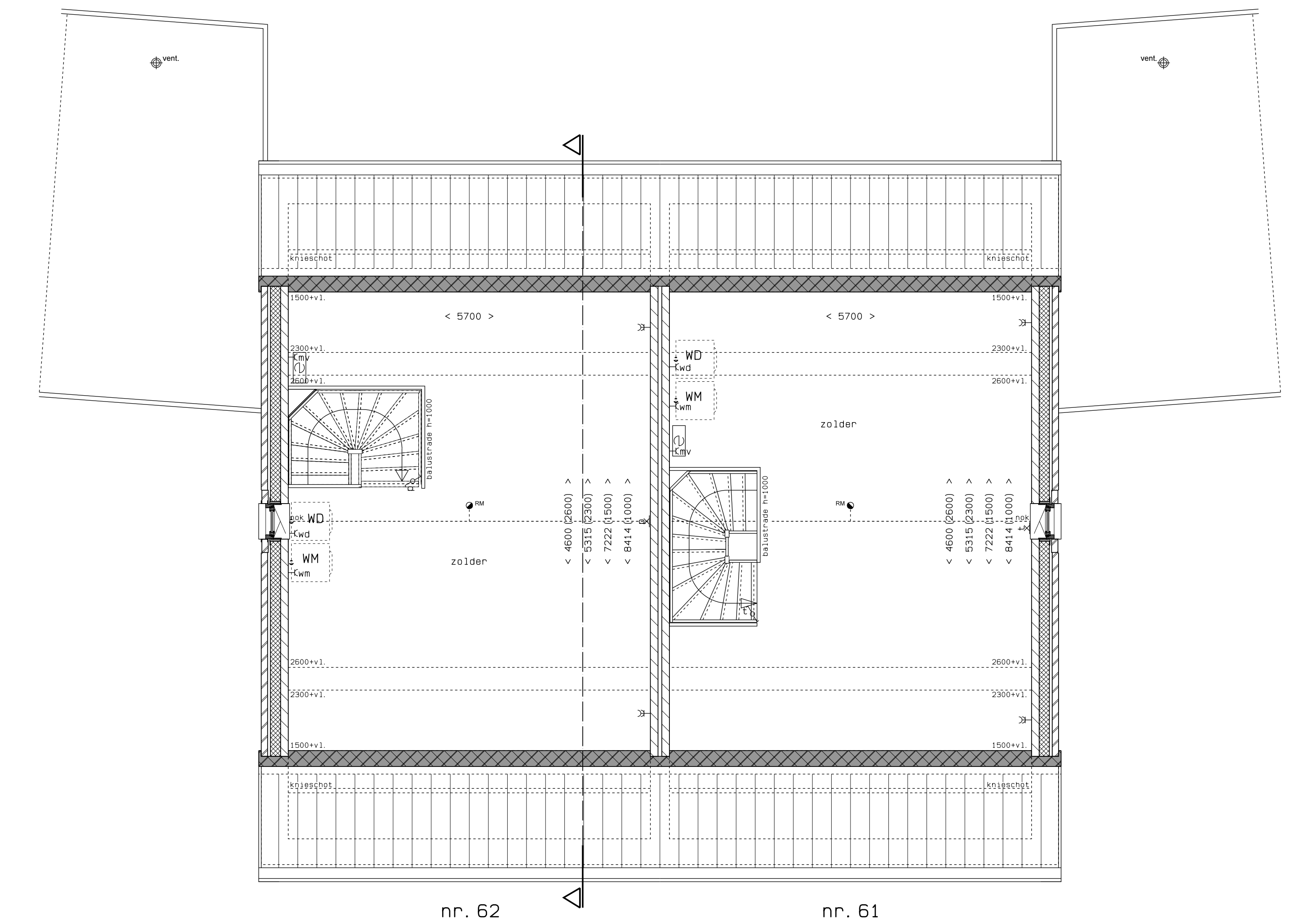


Begane grond (1:50)



1e Verdieping (1:50)



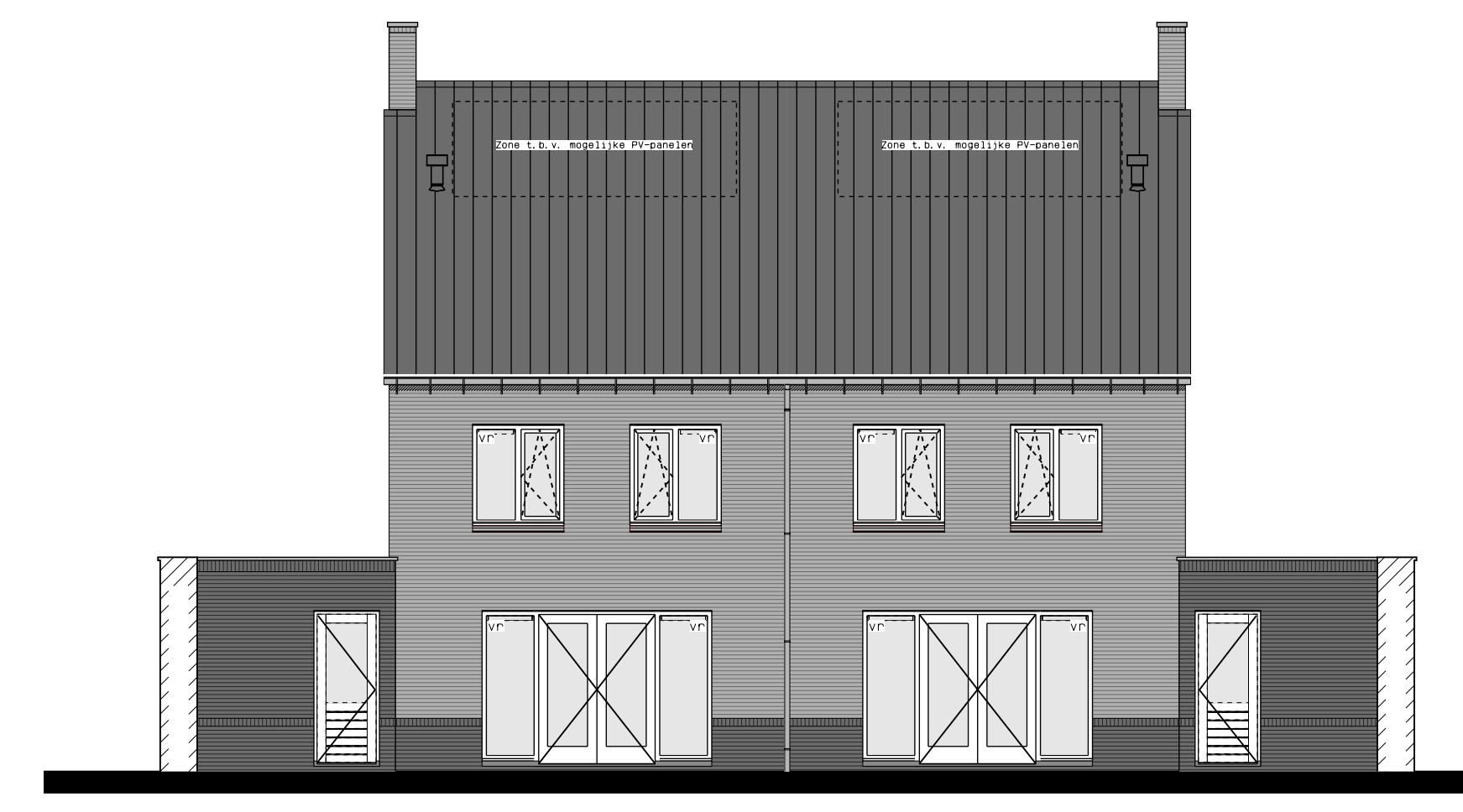
2e Verdieping (1:50)



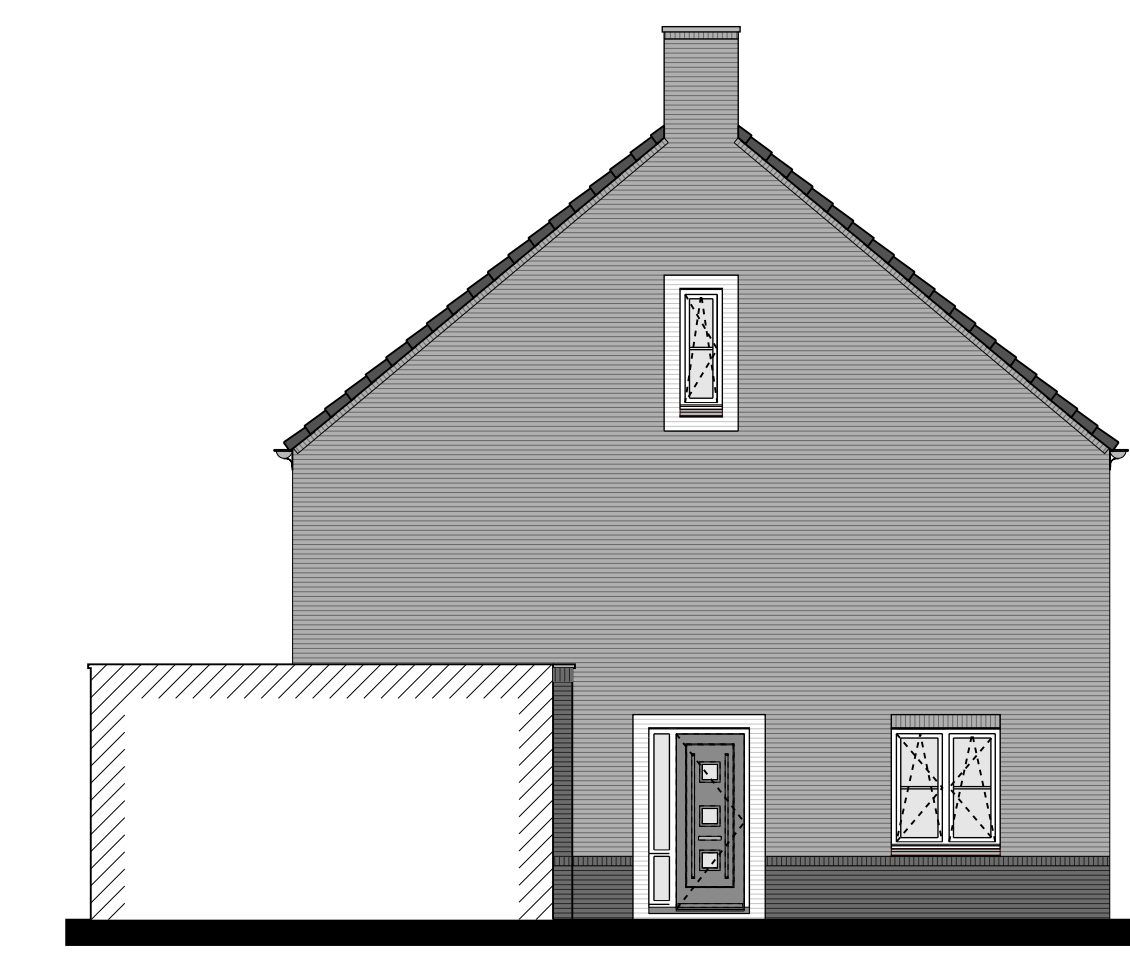
Voorgevel (1:100)



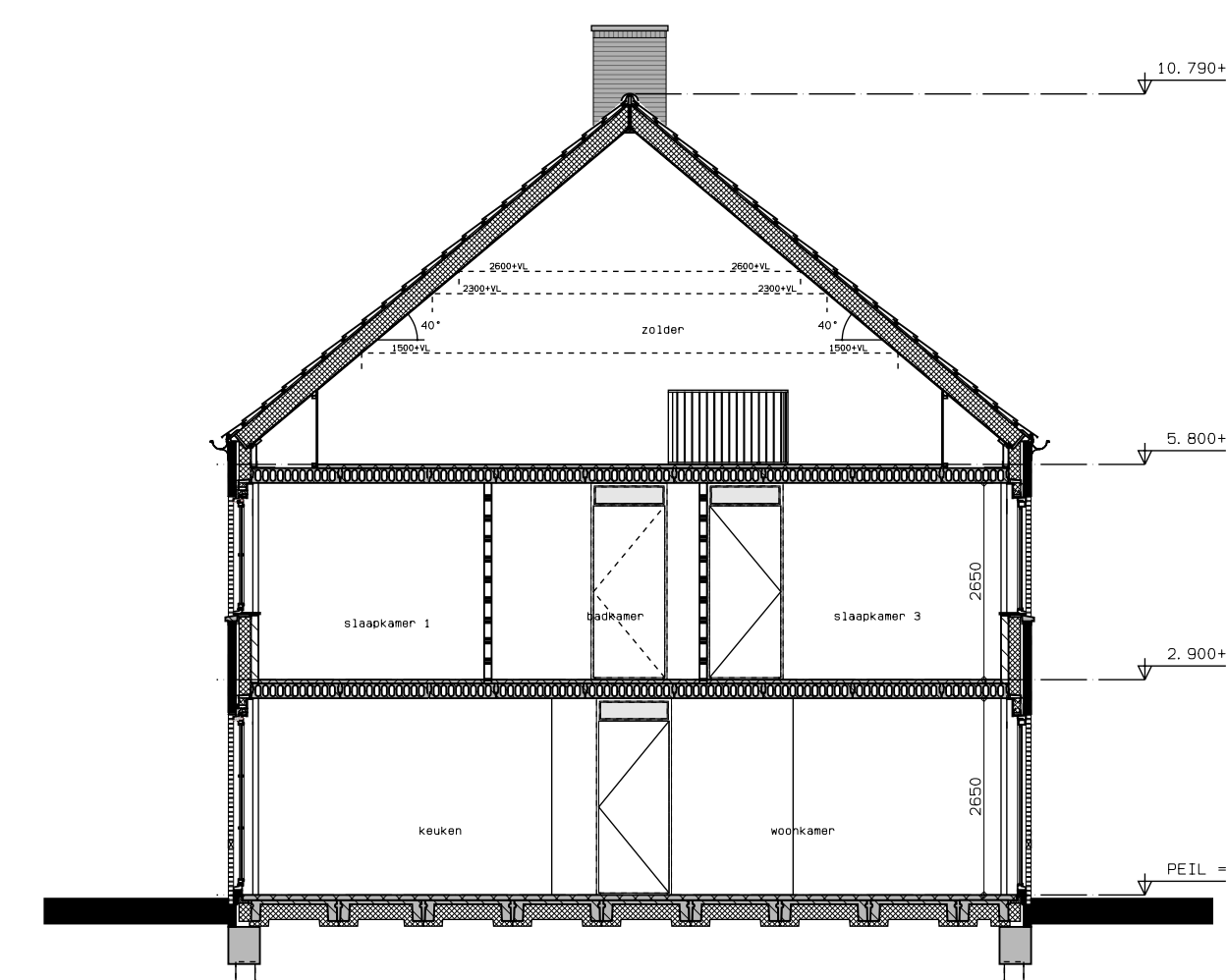
Rechter zijgevel (1:100)



Achtegevel (1:100)



Linker zijgevel (1:100)



Doorsnede (1:100)



Renvooi algemeen

- kleine wijzigingen voorbehouden.
- aan de maatvoering kunnen geen rechten ontleend worden.
- maatvoering betreft circa maten en is aangegeven in millimeters.
- het is mogelijk dat niet alle symbolen van toepassing zijn op uw woningtype.

Renvooi elektra

- aansluitpunt, niet bedraad
- aansluitpunt thermostaat, bedraad
- bediening ventilatie-unit
- aansluitpunt C&I/telefoon
- rookmelder op lichtnat
- aansluitpunt lichtpunt
- aansluitpunt wandarmatuur
- aansluitpunt wandarmatuur buiten
- tweevoudig wandcontactdoos met randoorde
- enkelvoudig wandcontactdoos met randoorde
- wisselchakelaar
- seriechakelaar
- enkelpolige schakelaar
- bedrukker
- aansluitpunt t.b.v. kookplaat
- aansluitpunt boiler, niet bedraad
- aansluitpunt buitenkraan
- wandcontactdoos t.b.v. koelkast
- wandcontactdoos t.b.v. vaatwasser
- bed
- mechanische ventilatie, afzuigpunt plafond
- opstelplaats wasmachine
- opstelplaats wasdroger
- verdeler vloerverwarming
- radiator (indicatief)
- opstelplaats MV-box
- stand./aansluiting toilet (in het zicns)

Renvooi materiaal

- erfgrans
- beuken haag; hoog 80cm
- staalnet, netwerk met radus r=180cm
- gaspookw. uitrijlijnd tegen erfgrans
- hoge afscheiding; hoog 180cm
- geteeldde garanten met staalnet, netwerk & beuken haag
- betontegels; 600x600mm
- baksteen
- bouwput; kalkzandsteen
- bouwput; kalkzandsteen; ankerloos
- lichte scheidingwand; dik 70mm
- isolatie
- natuurlijke ventilatievoorziening garage
- geëmailleerd glas
- helielatorafvoer
- ventilatie rooster
- vuurooster ventilatie
- vloerverwarming in woonkamer, keuken en entree
- bovenlicht / paneel
- moterpot (incl. opstelplaats stadsverwarmingspunt)
- bouwnummer
- knipspluk (indicatief)
- nr. 12
- afsluitkleuk (thw)



Project: NieuwNoord (Grote Boel Noord, fase IV)
 Ontwikkelaar: VanWonen, Zwolle (o.v.v. AM)
 Architect: Architectenbureau Visser en Bouwman bv, 's Hertogenbosch
 Realisatie: Bouwbedrijf van Grunsven, Nijmegen

Verkooptekening
Blok 09, bouwnummer 61 en 62
 Type woning: **Tweekapper (halfvrijstaand)**
 Omschrijving: **Platgronden, gevels en doorsnede**

Schaal: 1:50/1:100
 Datum: 27-11-2017
 Bladnummer: VK-09b