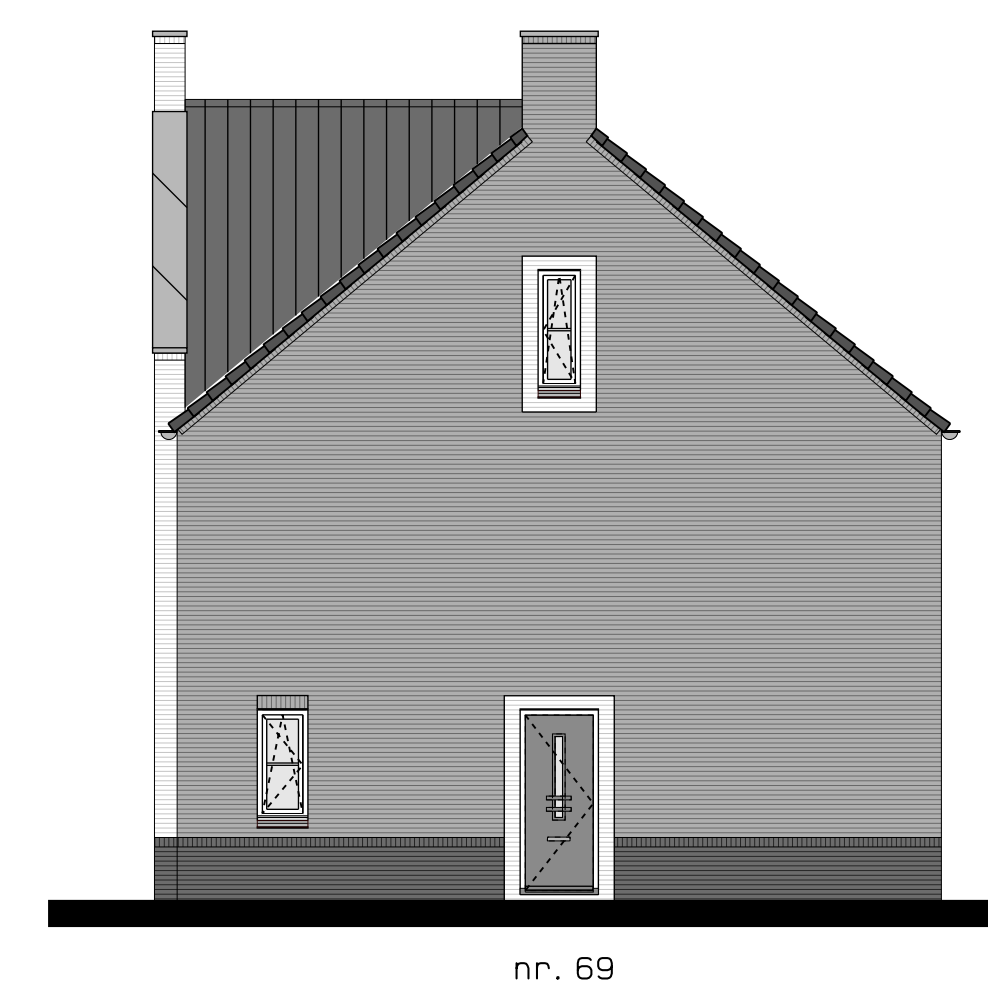


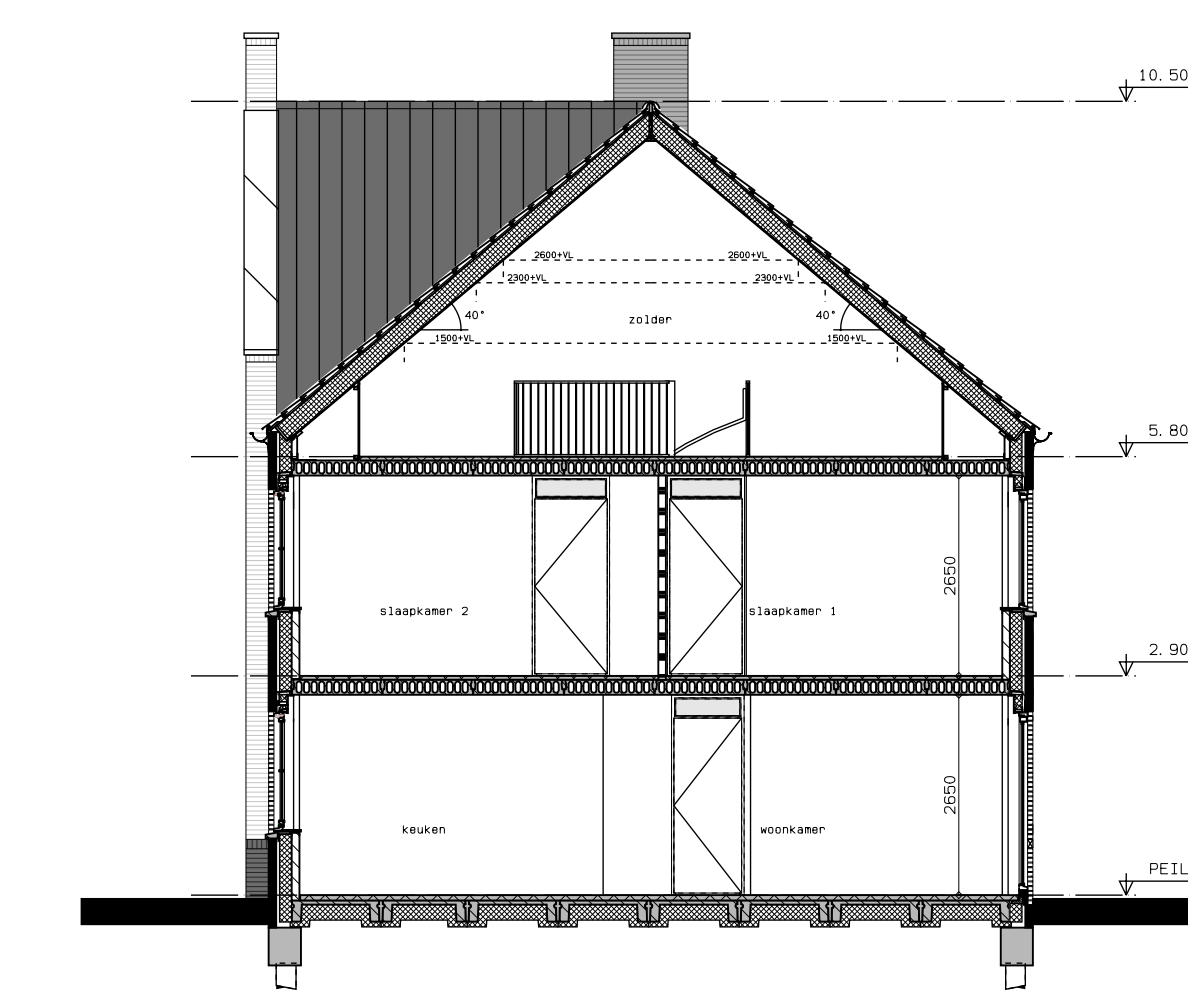
2e Verdieping (1:100)



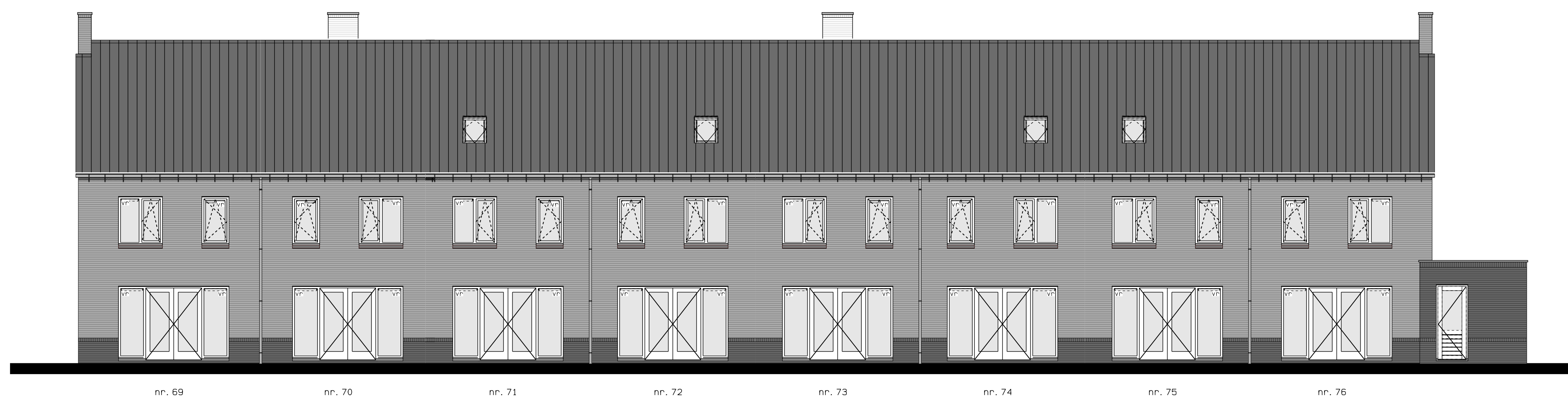
Voorgevel (1:100)



Rechter zijgevel (1:100)



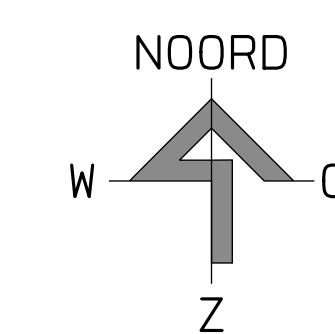
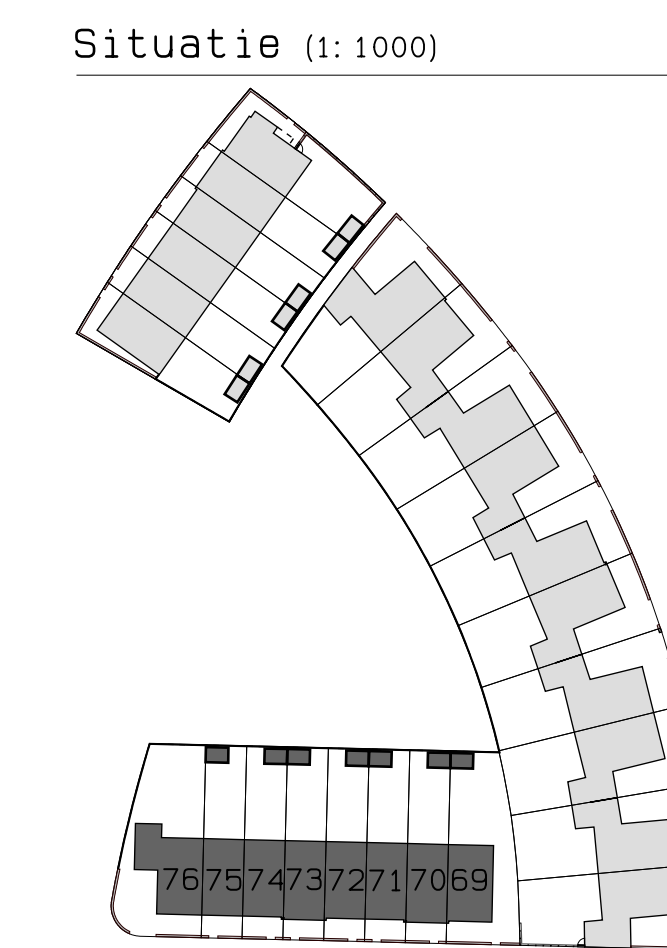
Doorsnede (1:100)



Achtergevel (1:100)



Linker zijgevel (1:100)



Renvooi algemeen

- kleine wijzigingen voorbehouden.
- aan de maatvoering kunnen geen rechten ontleend worden.
- maatvoering betreft circa maten en is aangegeven in millimeters.
- het is mogelijk dat niet alle symbolen van toepassing zijn op uw woningtype.

Renvooi elektra

- o— = aansluitpunt, niet bedraad
- o— = aansluitpunt thermostaat, bedraad
- w— = aansluitpunt CAS/telefoon
- r— = aansluitpunt lichtpunt
- x— = aansluitpunt wandarmatuur
- b— = aansluitpunt wandarmatuur buiten
- c— = tweevoudig wandcontactdoos met randaande
- k— = enkelvoudig wandcontactdoos met randaande
- s— = wisselschakelaar
- f— = serie-schakelaar
- d— = enkelpolige schakelaar
- p— = bedrukker
- k— = aansluitpunt t.b.v. kookplaat
- o— = aansluitpunt boiler, niet bedraad
- b— = aansluitpunt buitenkraan
- c— = wandcontactdoos t.b.v. koelkast
- v— = wandcontactdoos t.b.v. vaatwasser
- d— = beel
- v— = mechanische ventilatie, afzuigpunt plafond
- w— = opstelplaats wasmachine
- w— = opstelplaats wasdroger
- v— = verdeler vloerverwarming
- r— = radiator (indicatief)
- b— = opstelplaats MW-box
- s— = stand./ontluchting toilet (in het zicht)

Renvooi materiaal

- e— = erfgrans
- d— = baksteen
- b— = bouwmur kalkzandsteen
- a— = bouwmur kalkzandsteen: ankerloos
- l— = lichte scheidingwand: dsk 70mm
- l— = lichte scheidingwand: dsk 100mm
- i— = isolatie
- v— = natuurlijke ventilatievoorziening garage
- g— = gemailleerd glas
- w— = netaalwaterafvoer
- v— = ventilatie rooster
- s— = susrooster ventilatie
- v— = vloerverwarming in woonkamer, keuken en entree
- b— = bovenlicht / paneel
- m— = meterkast (incl. opstelplaats staboverwarmingseenit)
- b— = bouwnummer
- k— = kruipruimte (indicatief)
- e— = exfiltratiekoek (hwa)

Project: NieuwNoord (Grote Boel Noord, fase IV)
Ontwikkeling: VanWonen, Zwolle (i.o.v. AM)
Architect: Architectenbureau Visser en Bouwman bv, 's Hertogenbosch
Realisatie: Bouwbedrijf van Grunsven, Nijmegen

Verkooptekening

Blok 10, bouwnummer 69 t/m 76

Type woning: Rijwoning

Onderdeel: 2e Verdieping, gevels en doorsnede

Schaal: 1:50/1:100

Datum: 20-06-2017

Blaadnummer: VK-10b