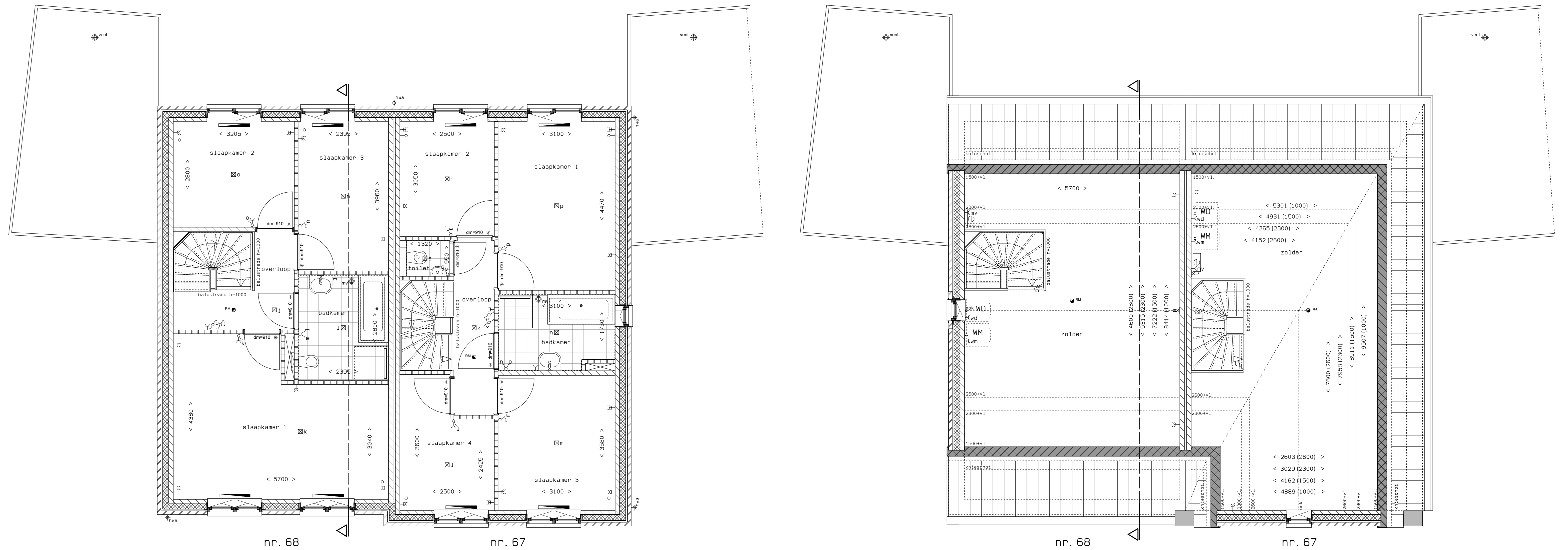
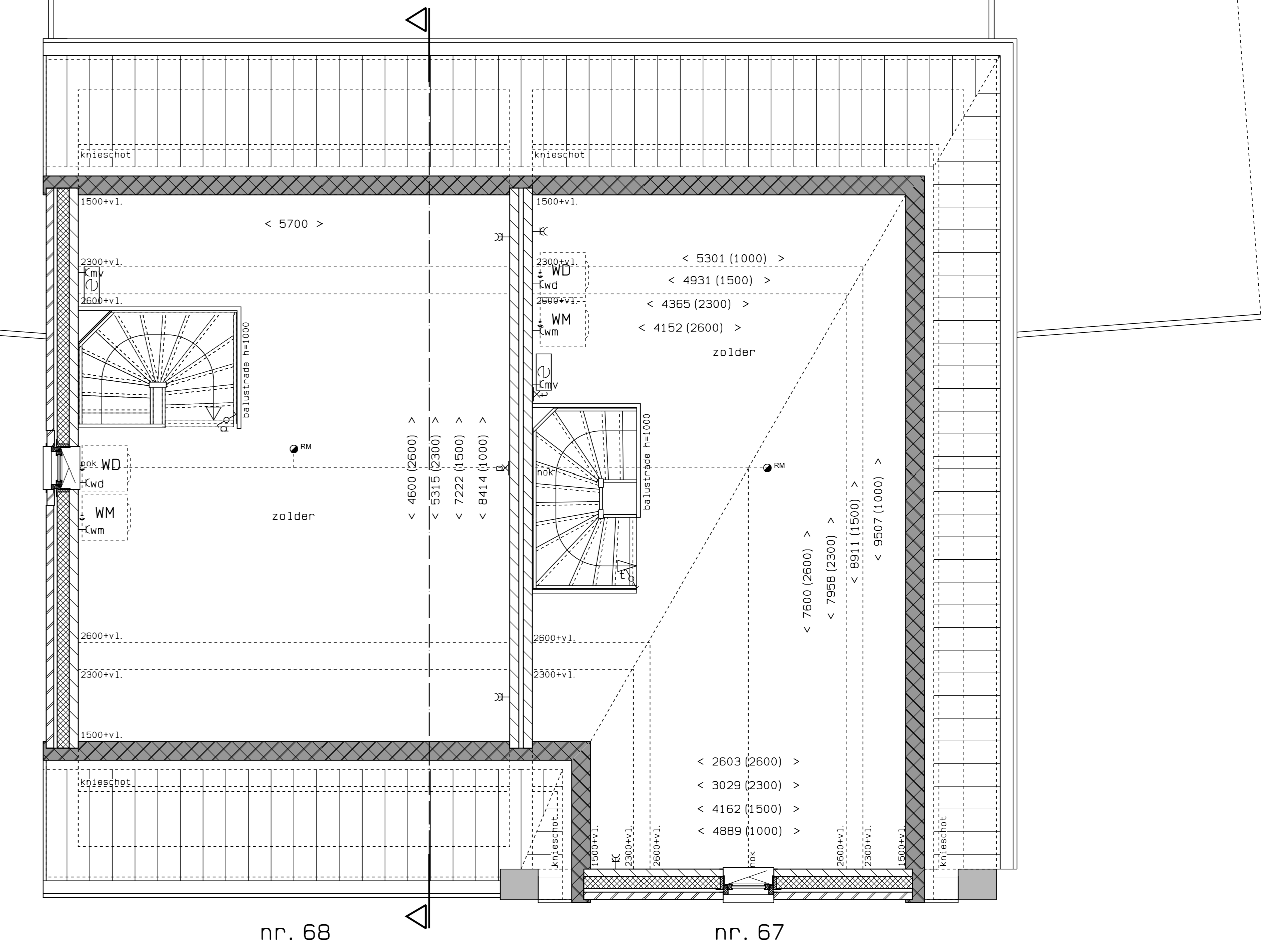


Begane grond (1:50)



1e Verdieping (1:50)



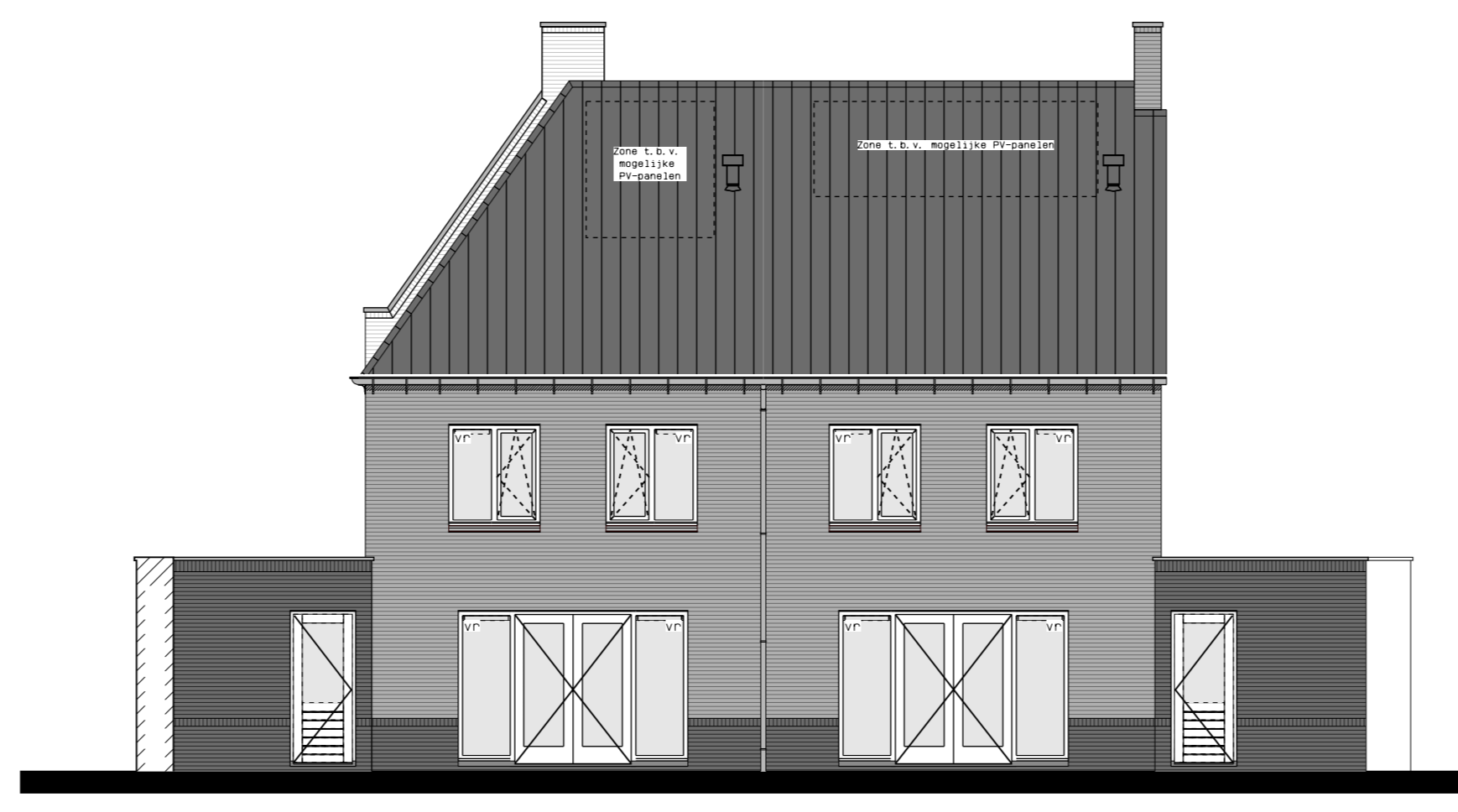
2e Verdieping (1:50)



Voorgevel (1:100)



Rechter zijgevel (1:100)

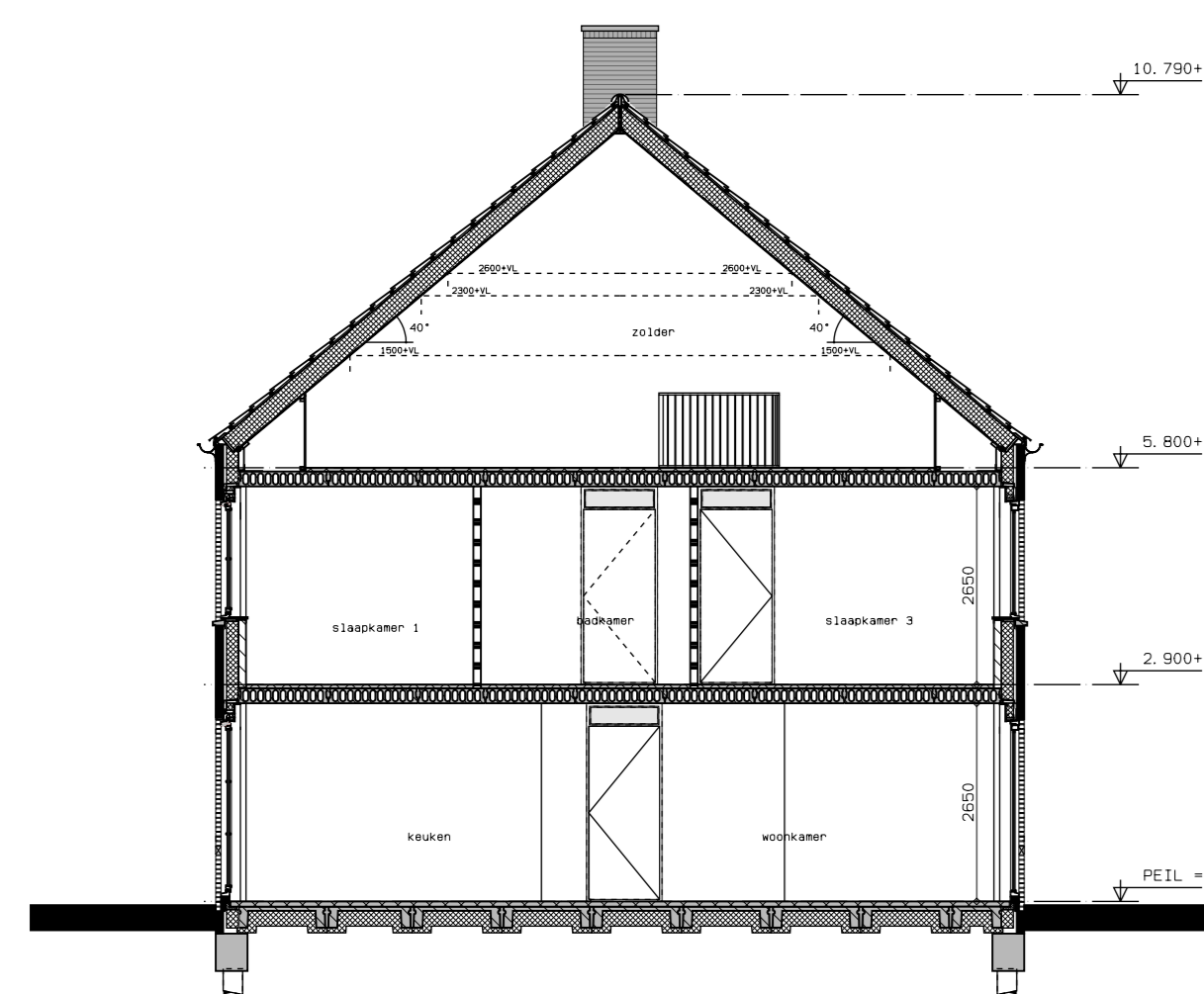
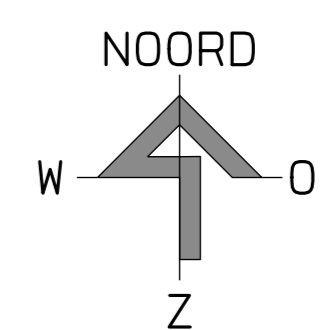
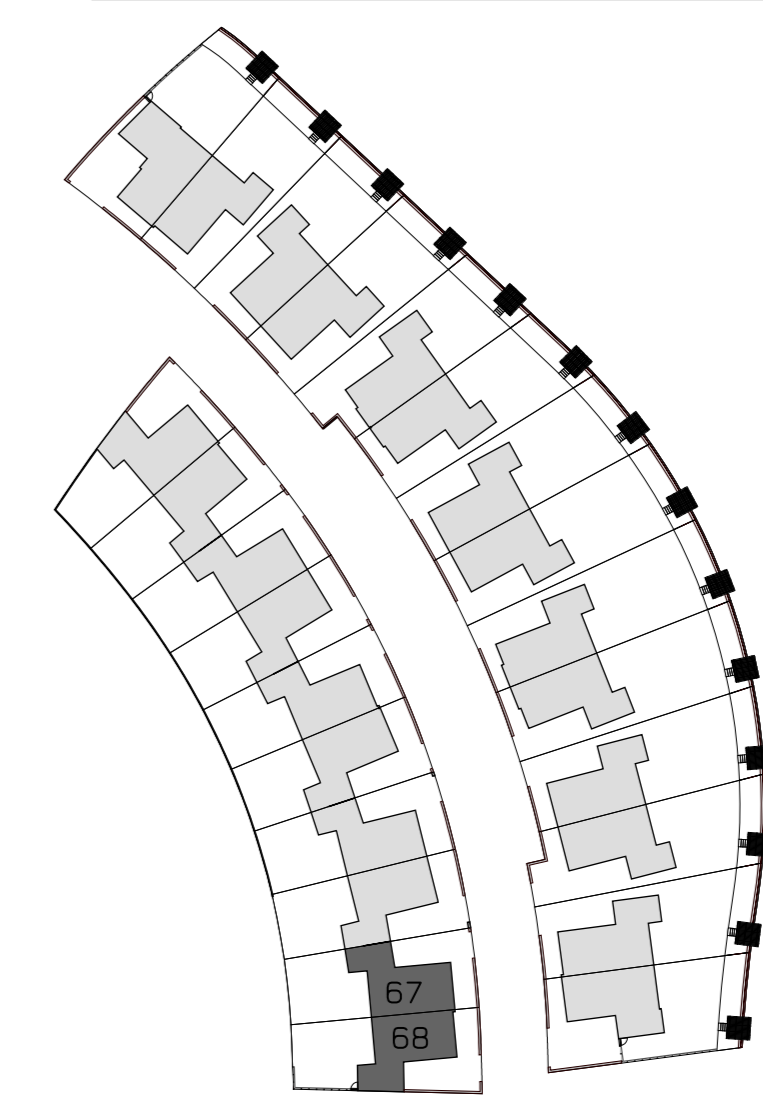


Achtergevel (1:100)



Linker zijgevel (1:100)

Situatie (1:1000)



Doorsnede (1:100)

Renvooi algemeen

- kleine wijzigingen voorbehouden.
- aan de maatvoering kunnen geen rechten ontleend worden.
- maatvoering betreft circa maten en is aangegeven in millimeters.
- met is mogelijk dat niet alle symbolen van toepassing zijn op uw woningtype.

Renvooi elektra

- = aansluitpunt niet bedraad
- = aansluitpunt thermostaat, bedraad
- = aansluitpunt buitenkraan
- = aansluitpunt CAI/telefoon
- *— = aansluitpunt lichtnet
- x— = aansluitpunt wandarmatuur
- E— = aansluitpunt wandarmatuur: buiten
- K— = tweevoudig wandcontactdoos met randaande
- <— = enkelvoudig wandcontactdoos met randaande
- /— = wisselschakelaar
- \— = wisselschakelaar
- /— = enkelzijdige schakelaar
- /— = beltoekker
- = aansluitpunt t.b.v. kookplaat
- = aansluitpunt boiler, niet bedraad
- = aansluitpunt buitenkraan
- = wandcontactdoos t.b.v. kookkast
- = wandcontactdoos t.b.v. vaatwasser
- D— = bel
- M— = mechanische ventilatie, afzuigpunt plafond
- V— = opstelplaats wasmachine
- W— = opstelplaats wasdroger
- /— = verdeler vloerverwarming
- /— = radiator (indicatief)
- /— = enkelzijdige schakelaar
- /— = stand./ontluchting toilet (niet zicht)

Renvooi materiaal

- — — = erfgrens
- — — = bouwenhaag; hoog 80cm
- — — = staalnet; netwerk met hedera n=100cm
- — — = gasnetwerk; uitlopend tegen erfgrens
- — — = hoge afscheiding; hoog 180cm
- — — = gestroopte panelen met esselblad rokers & bouwenhaag
- — — = betontegels; 60x40cm
- — — = baksteen
- — — = bouwmur; kalkzandsteen; ankerloos
- — — = lichte scheidingswand; dik 10cm
- — — = lichte scheidingswand; dik 100cm
- — — = isolatie
- — — = natuurlijke ventilatievoorziening garage
- — — = gemeubeld glas
- — — = hengelwaterafvoer
- — — = ventilatie rooster
- — — = susrooster ventilatie
- — — = vloerverwarming in woonkamer, keuken en entree
- — — = bovenlicht/-paneel
- — — = netterkast (incl. opstelplaats stookverwarmingsunit)
- — — = bouwnummer
- — — = kruispluk (indicatief)
- — — = extralichtwolk (dual)



Project: Nieuw Noord (Grote Boel Noord, fase IV)
Ontwikkeling: VanWonen, Zwolle (o.v.v. AM)
Architect: Architectenbureau Visser en Bouwman bv, 's Hertogenbosch
Realisatie: Bouwbedrijf van Grunsven, Nijmegen

Verkooptekening
Blok 09, bouwnummer 67 en 68
Type woning: Tweekapper (halfvrijstaand)
Onderdeel: Plattengronden, gevels en doorsnede

Schaal: 1:50/1:100
 Datum: 20-06-2017
 Bladnummer: VK-09e