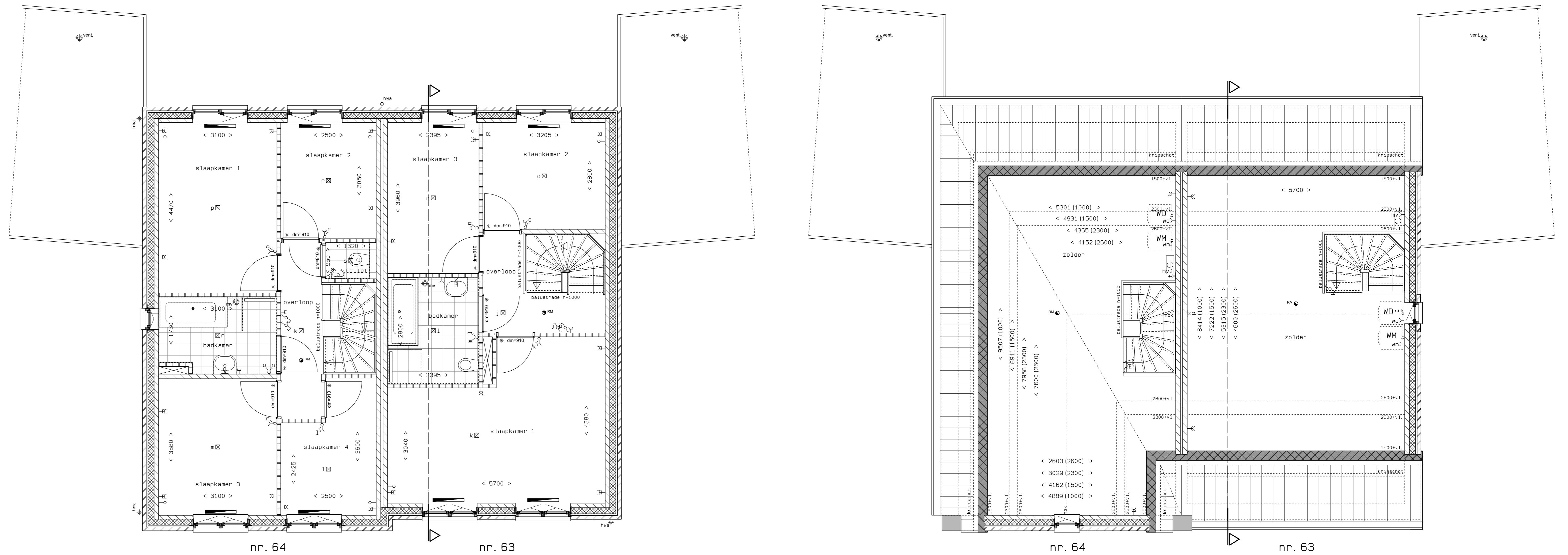


Begane grond (1:50)

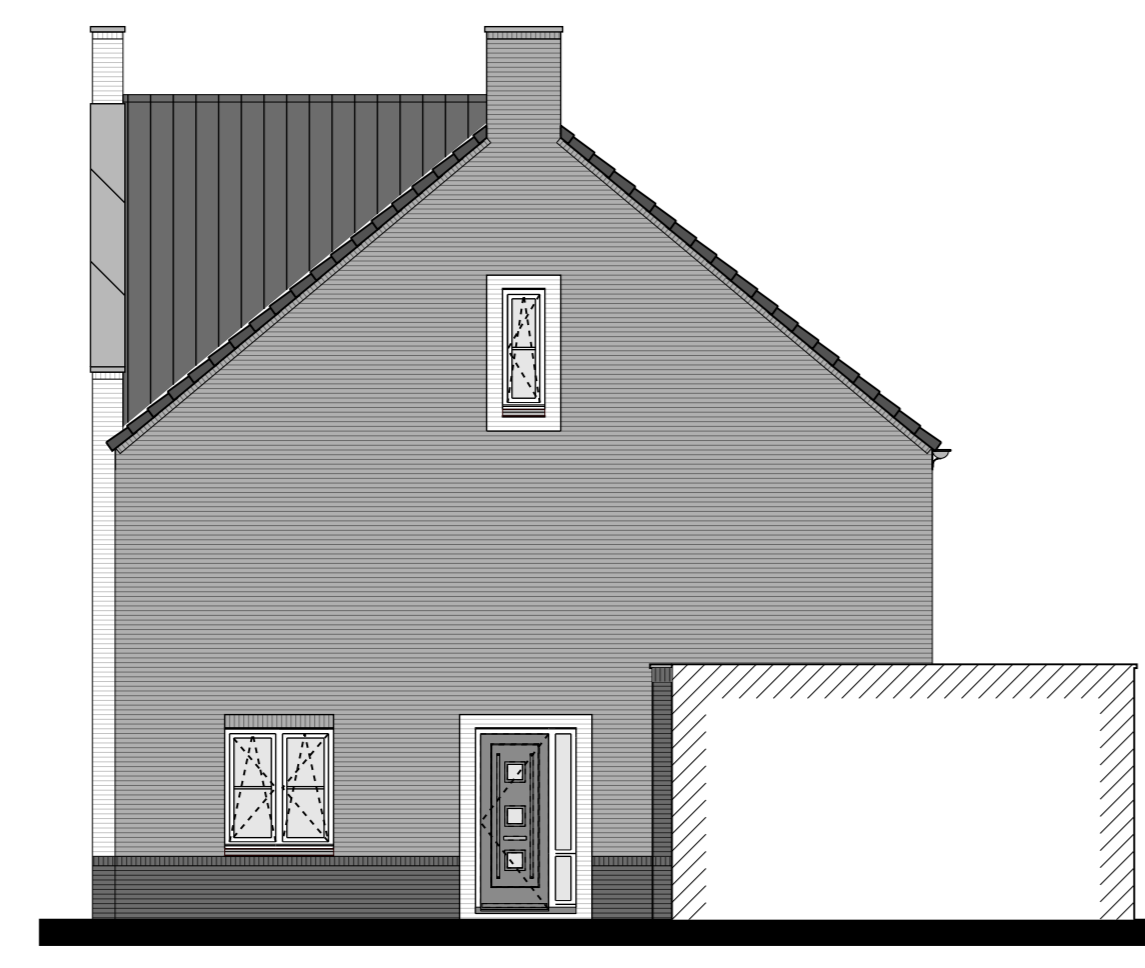


1e Verdieping (1:50)

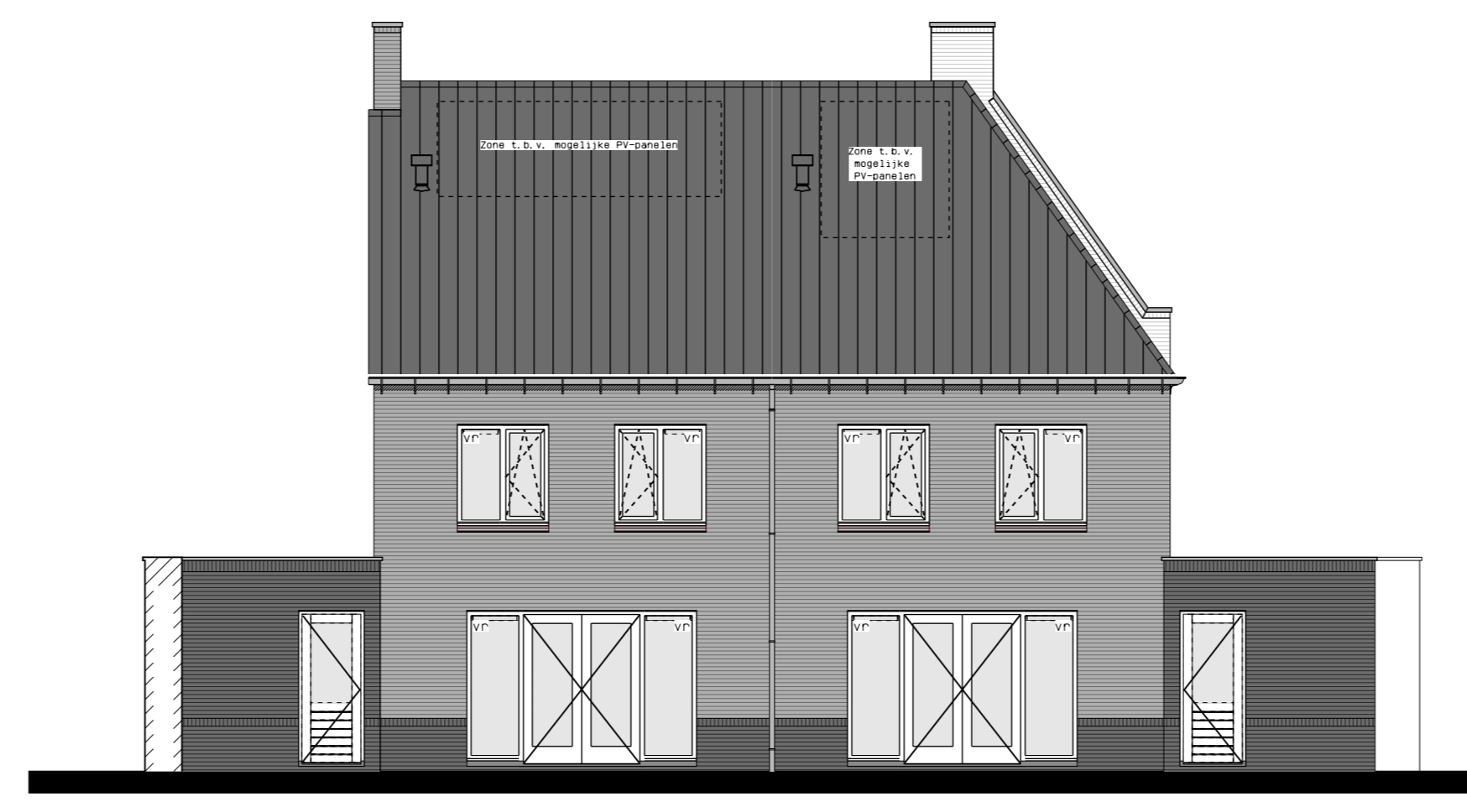
2e Verdieping (1:50)



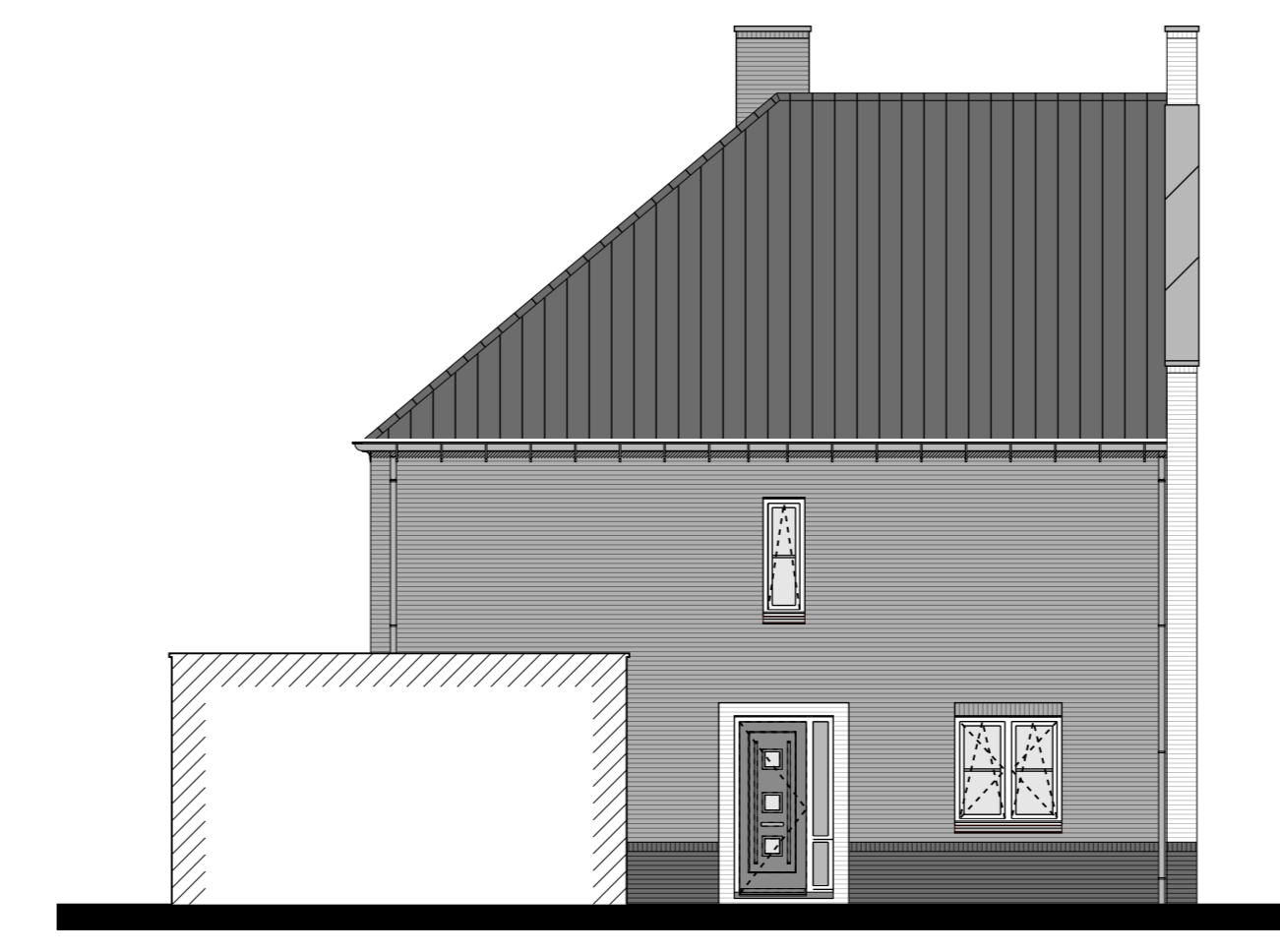
Voorgevel (1:100)



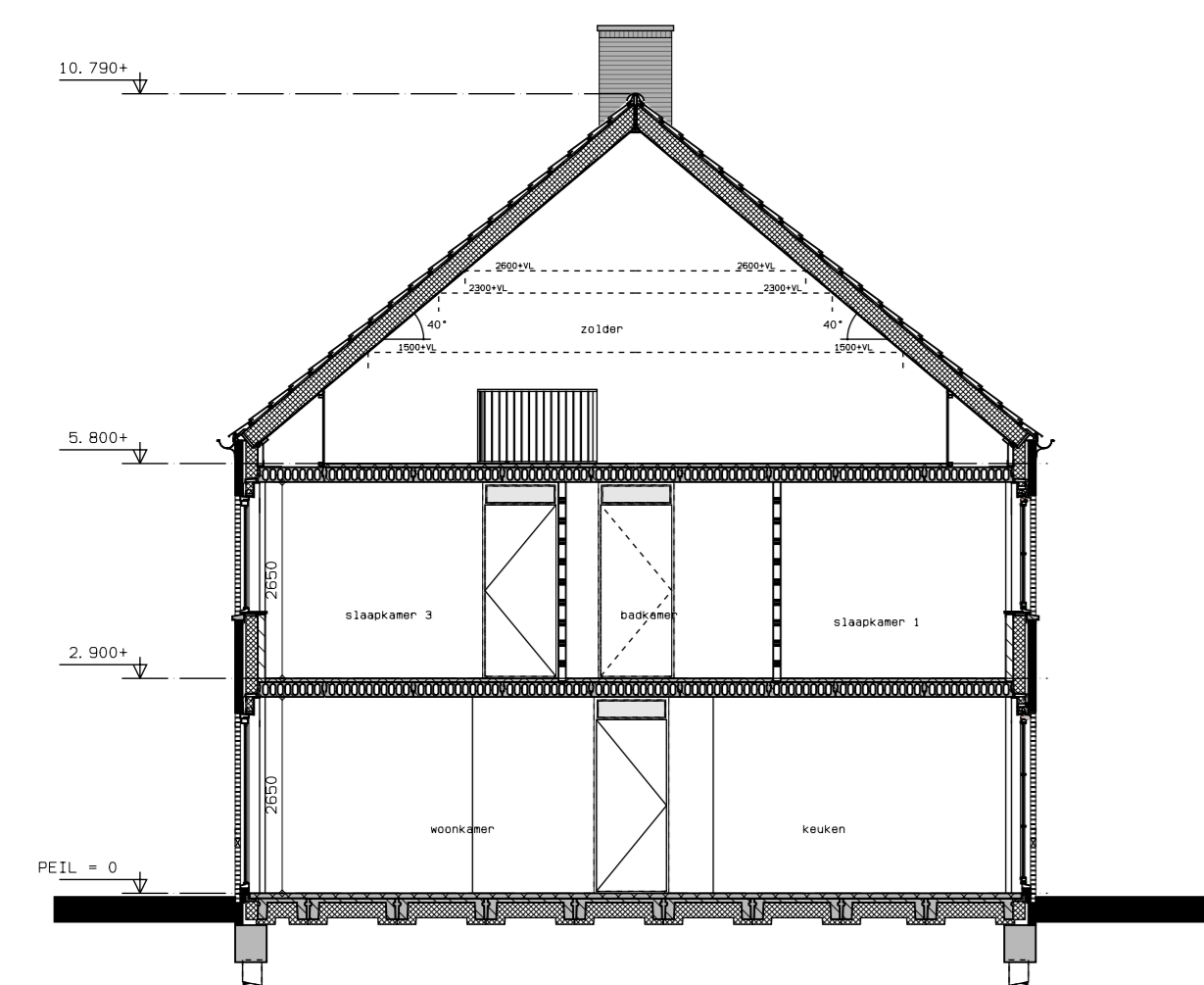
Rechter zijgevel (1:100)



Achtergevel (1:100)

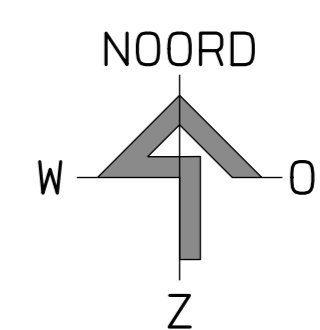
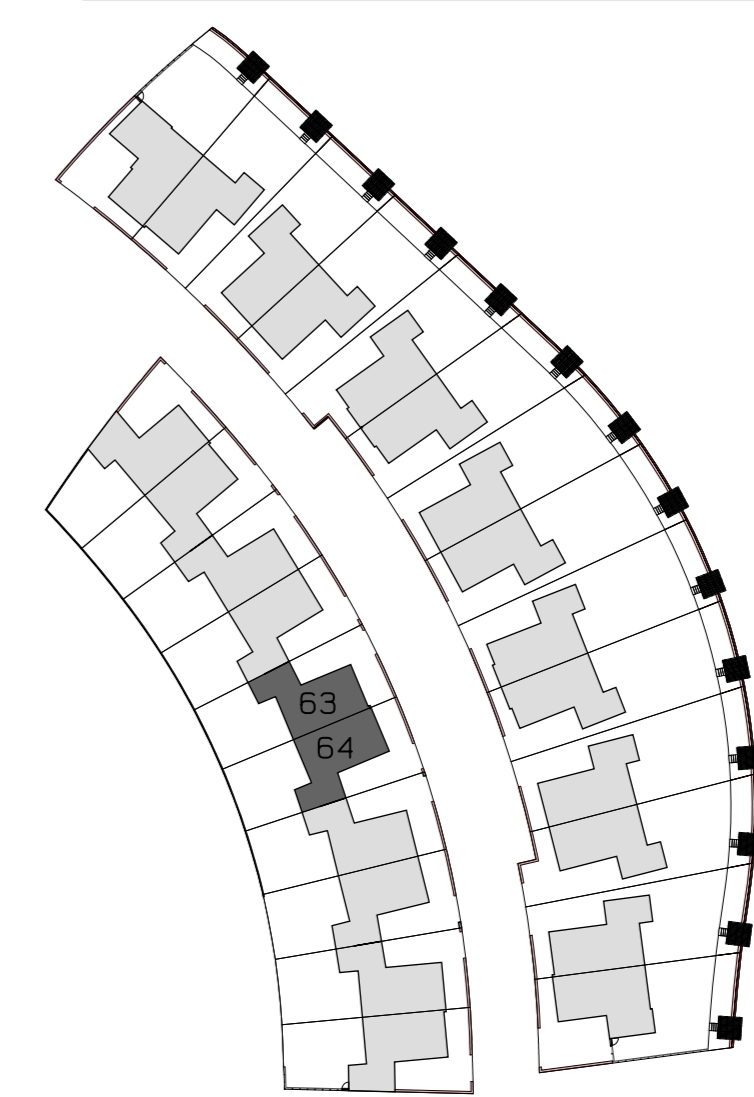


Linker zijgevel (1:100)



Doorsnede (1:100)

Situatie (1:1000)



Renvooi algemeen

- kleine wijzigingen voorbehouden.
- aan de maatvoering kunnen geen rechten ontleend worden.
- maatvoering betreft circa maten en is aangegeven in millimeters.
- het is mogelijk dat niet alle symbolen van toepassing zijn op uw woningtype.

Renvooi elektra

- o— aansluitpunt, niet bedraad
- aansluitpunt, thermostaat, bedraad
- aansluitpunt ventilatie-unit
- aansluitpunt CAI/telefoon
- aansluitpunt op lichtnet
- aansluitpunt lichtpunt
- aansluitpunt wandarmatuur
- aansluitpunt wandarmatuur: buiten
- tweevoudig wandcontactdoos met randafde
- enkelvoudig wandcontactdoos met randafde
- wisselschakelaar
- serie-schakelaar
- enkelpolige schakelaar
- bedrukker
- aansluitpunt t.b.v. kookplaat
- aansluitpunt boiler, niet bedraad
- aansluitpunt buitenkraan
- wandcontactdoos t.b.v. koelkast
- wandcontactdoos t.b.v. vaatwasser
- bel
- mechanische ventilatie, afzuigpunt plafond
- opstelplaats wasmachine
- opstelplaats wasdroger
- verdelers vloerverwarming
- radiator (indicatief)
- opstelplaats MV-box
- stand./ontluchting toilet (in het zicht)

Renvooi materiaal

- erfgrens
- bouwenhaag; hoog 80cm
- staalnet; netwerk met radara t=100cm
- gasnetwerk; uitlopend tegen erfgrens
- hoge afdekking; hoog 180cm
- gestroopte panelen met staalnet; rokers & bouwenhaag
- betontegels; 60x40cm
- baksteen
- bouwmur; kalkzandsteen
- bouwmur; kalkzandsteen; ankerloos
- lichte scheidingswand; dik 10cm
- lichte scheidingswand; dik 100cm
- isolatie
- natuurlijke ventilatievoorziening garage
- gemeenschappelijk glas
- regenwaterafvoer
- ventilatie rooster
- susrooster ventilatie
- vloerverwarming in woonkamer, keuken en entree
- bovenlicht/-paneel
- netterkast (incl. opstelplaats stookverwarmingpunt)
- bouwnumer
- kruispluk (indicatief)
- exfiltratieklep (dual)



**Project:** NieuwNoord (Grote Boel Noord, fase IV)  
**Ontwikkeling:** VanWonen, Zwolle (o.v.v. AM)  
**Architect:** Architectenbureau Visser en Bouwman bv, 's Hertogenbosch  
**Realisatie:** Bouwbedrijf van Grunsven, Nijmegen

**Verkooptekening**  
**Blok 09, bouwnummer 63 en 64**  
**Type woning: Tweekapper (halfvrijstaand)**  
**Onderdeel: Plattegronden, gevels en doorsnede**

Schaal: 1:500/1:100  
 Datum: 20-06-2017  
 Bladnummer: VK-09c