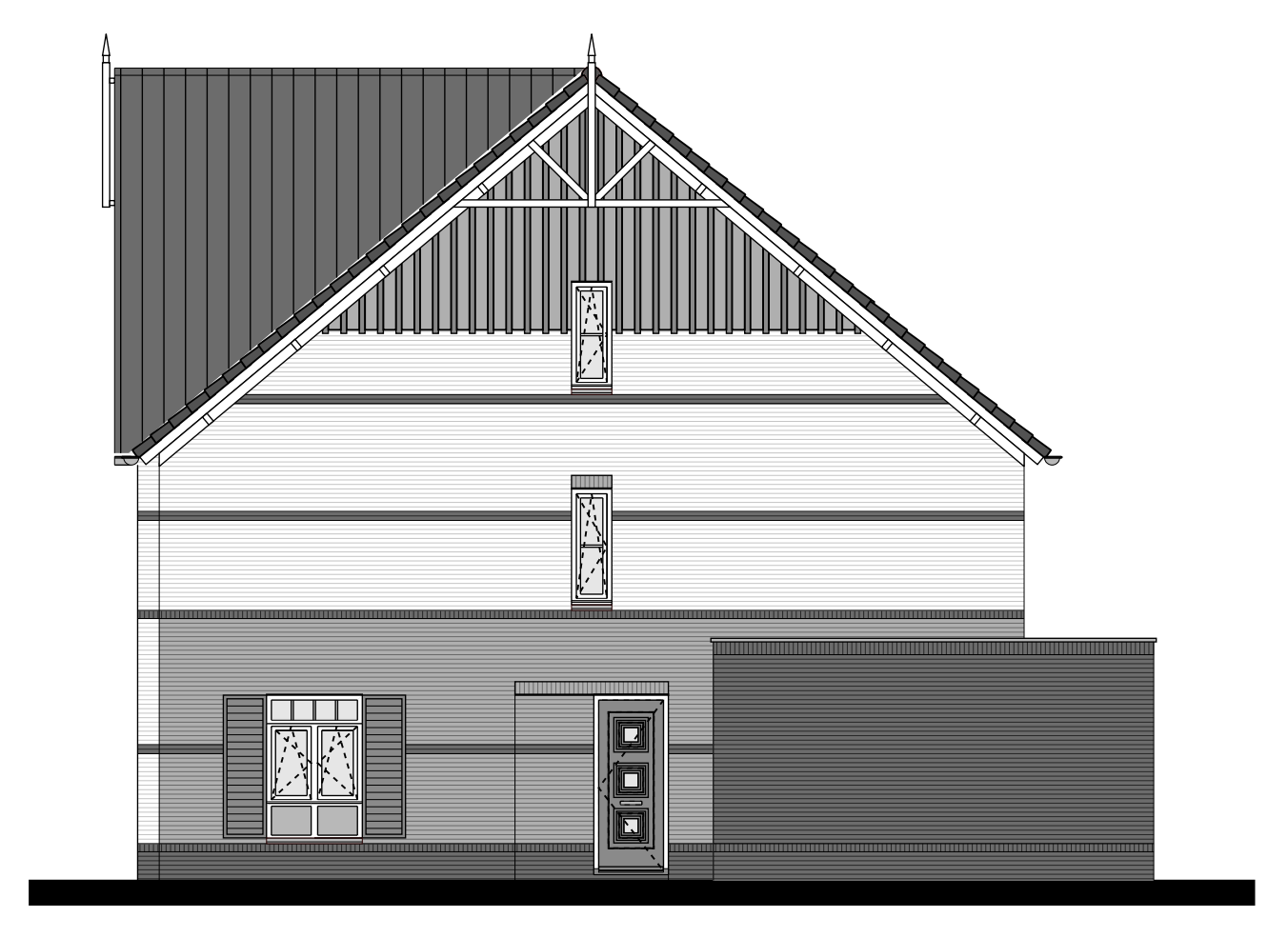
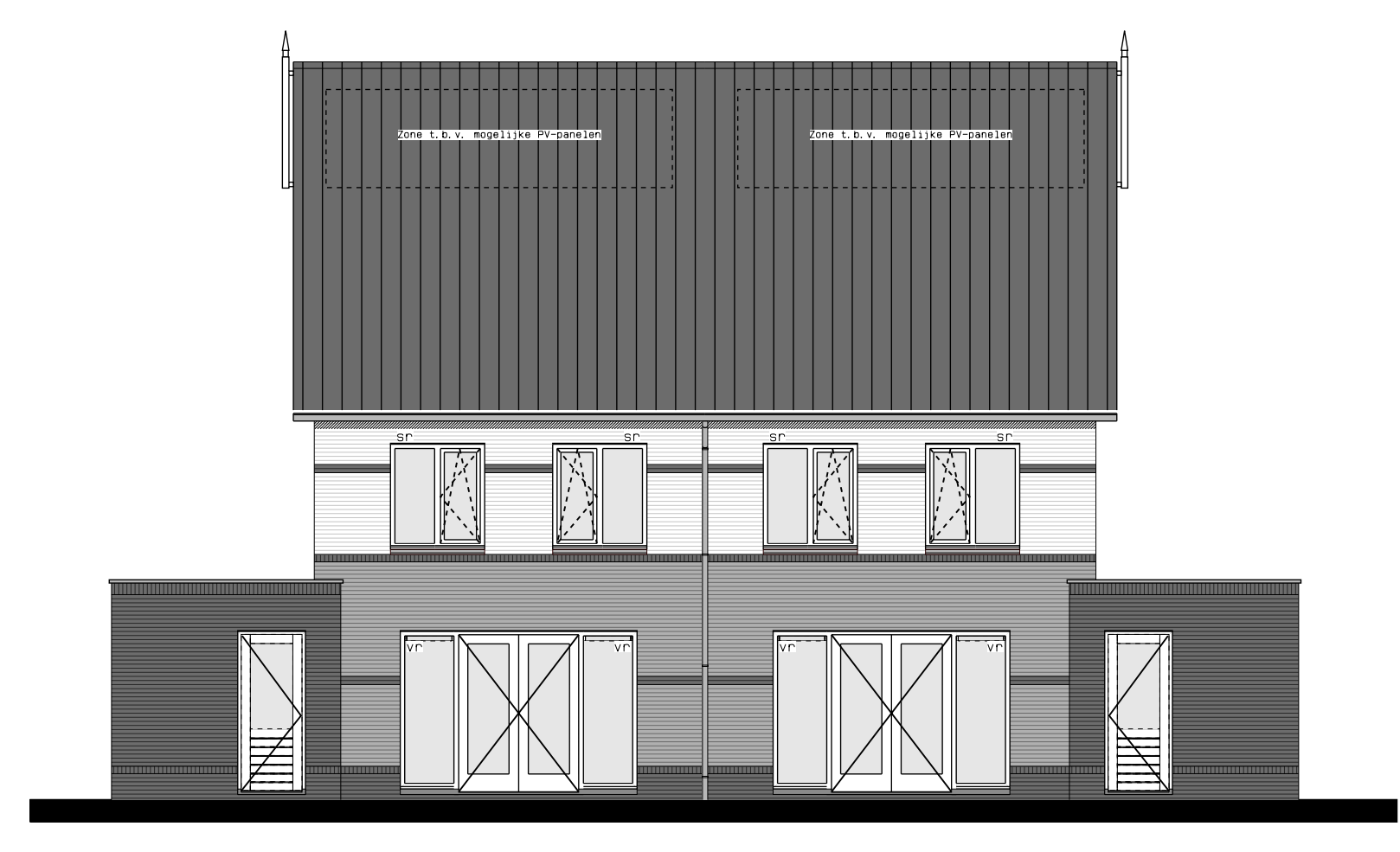


Voorgevel (1:100)



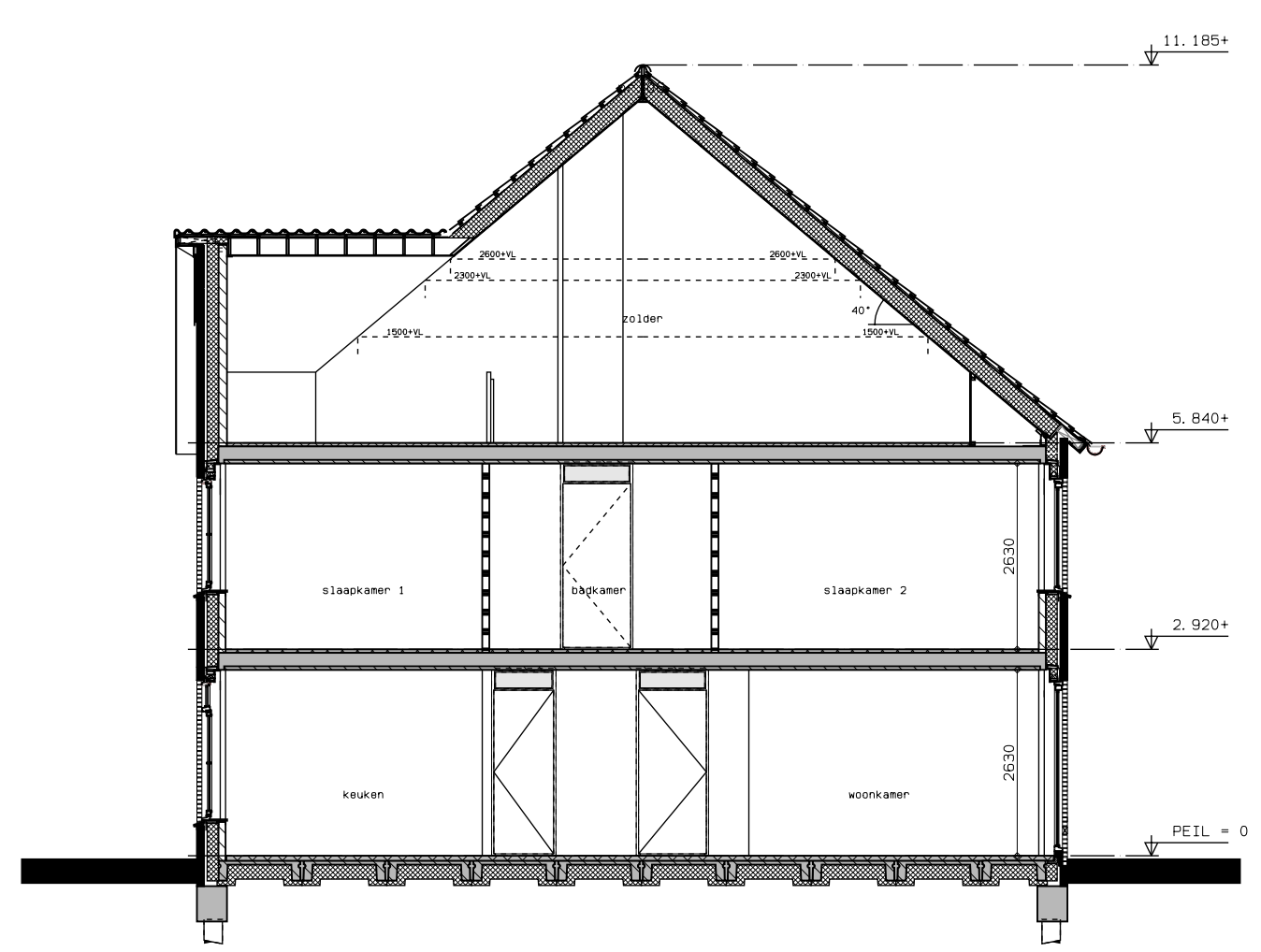
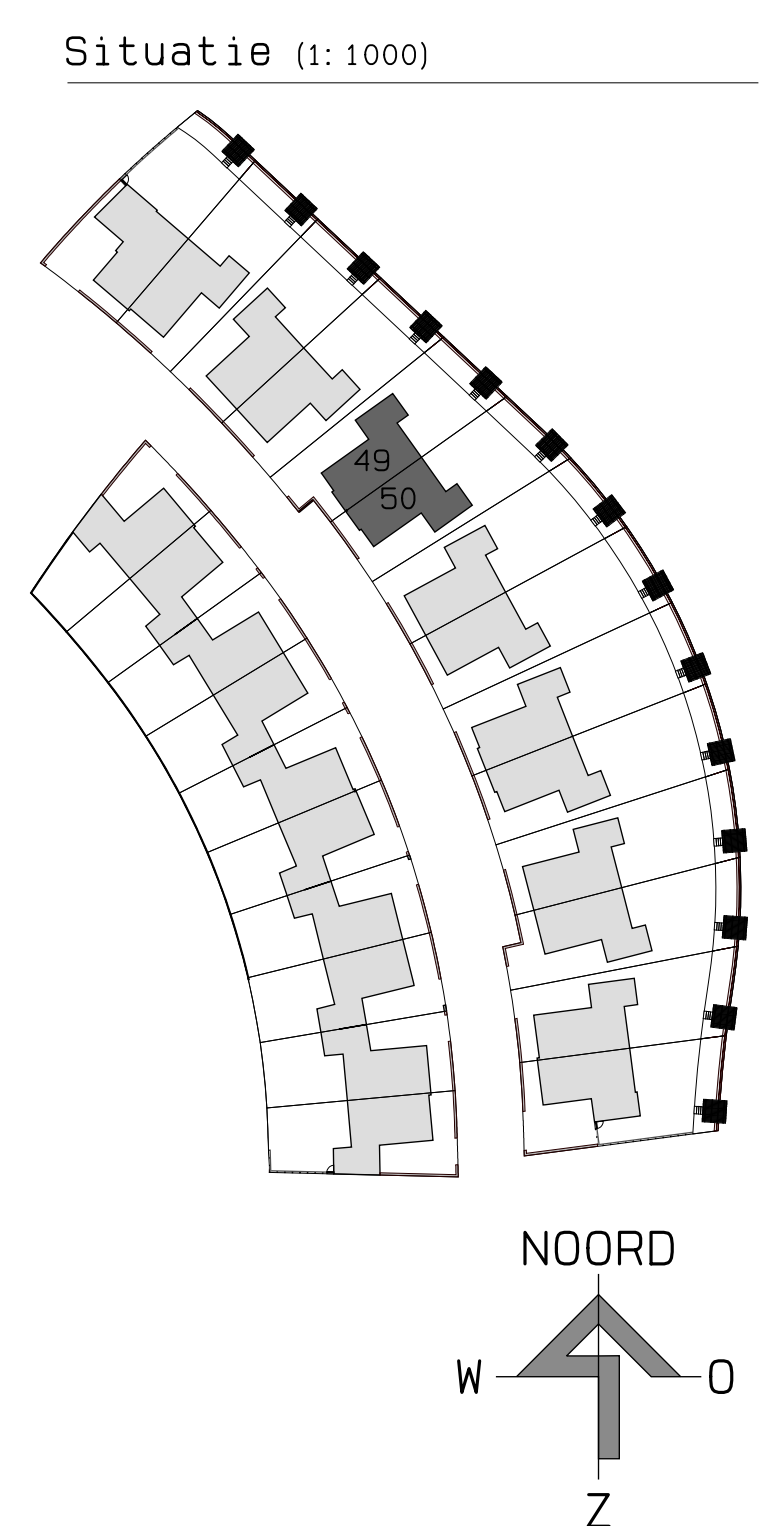
Rechter zijgevel (1:100)



Achtergevel (1:100)



Linker zijgevel (1:100)



- Renvooi algemeen**
- kleine wijzigingen voorbehouden.
 - aan de maatvoering kunnen geen rechten ontleend worden.
 - maatvoering betreft circa maten en is aangegeven in millimeters.
 - het is mogelijk dat niet alle symbolen van toepassing zijn op uw woningtype.

- Renvooi elektra**
- o— aansluitpunt, niet bedraad
 - o— aansluitpunt thermostaat, bedraad
 - w— bediening ventilatie-unit
 - w— aansluitpunt CAI/telefoon
 - r— rookmelder op lichtnet
 - l— aansluitpunt lichtpunt
 - x— aansluitpunt wandarmatuur
 - x— aansluitpunt wandarmatuur buiten
 - E— tweevoudig wandcontactdoos met randaarde
 - C— enkelvoudig wandcontactdoos met randaarde
 - s— wisselstroomkabel
 - s— serie-schakelaar
 - s— enkelpolige schakelaar
 - s— bedrukker
 - o— aansluitpunt t.b.v. kookplaat
 - o— aansluitpunt boiler, niet bedraad
 - w— aansluitpunt buitenkraan
 - w— wandcontactdoos t.b.v. koelkast
 - w— wandcontactdoos t.b.v. vaatwasser
 - b— mel
 - v— mechanische ventilatie, afzuigpunt plafond
 - w— opstelplaats wasmachine
 - w— opstelplaats wasdroger
 - v— verdeeler vloerverwarming
 - r— radiator (indicatief)
 - o— opstelplaats W-box
 - s— stand./ontluchting toilet (in het zicht)

- Renvooi materiaal**
- erfgrens
 - Deukenhaag; hoog 80cm
 - staalnet hekwerk met hedera h=180cm
 - gashekkwerk uitgelijnd tegen erfgrens
 - hoge afscheiding; hoog 180cm
 - gestelstele gemant met staalnet hekwerk & Deukenhaag
 - betontegels; 600x400mm
 - baksteen
 - bouwwur; kalkzandsteen
 - bouwwur kalkzandsteen; ankerloos
 - lichte scheidingswand; dsk 70mm
 - lichte scheidingswand; dsk 100mm
 - isolatie
 - natuurlijke ventilatievoorziening garage
 - gemailleerd glas
 - neme/waterafvoer
 - ventilatie rooster
 - surooster ventilatie
 - vloerverwarming in woonkamer, keuken en entree
 - bovenlicht/paneel
 - meterkast (incl. opstelplaats staboverwarmingpunt)
 - bouwnummer
 - kruipruimte (indicatief)
 - nr. 12
 - exfiltratiekolk (hwa)



Project: NieuwNoord (Grote Boel Noord, fase IV)

Ontwikkeling: VanWonen, Zwolle (i.o.v. AM)
 Architect: Architectenbureau Visser en Bouwman bv, 's Hertogenbosch
 Realisatie: Bouwbedrijf van Grunsven, Nijmegen

Verkooptekening

Blok 08, bouwnummer 49 en 50

Type woning: Tweekapper (halfvrijstaand)

Onderaet: Plattegronden, gevels en doorsnede

Schaal: 1:50/1:100
 Datum: 20-06-2017
 Tekening: VK-08c