

Renvooi algemeen

- kleine wijzigingen voorbehouden.
- aan de bestouwing kunnen geen rechten ontleend worden.
- bestouwing betreft circa 60% en is aangegeven in millimeters.
- het is mogelijk dat niet alle symbolen van toepassing zijn op uw woningtype.

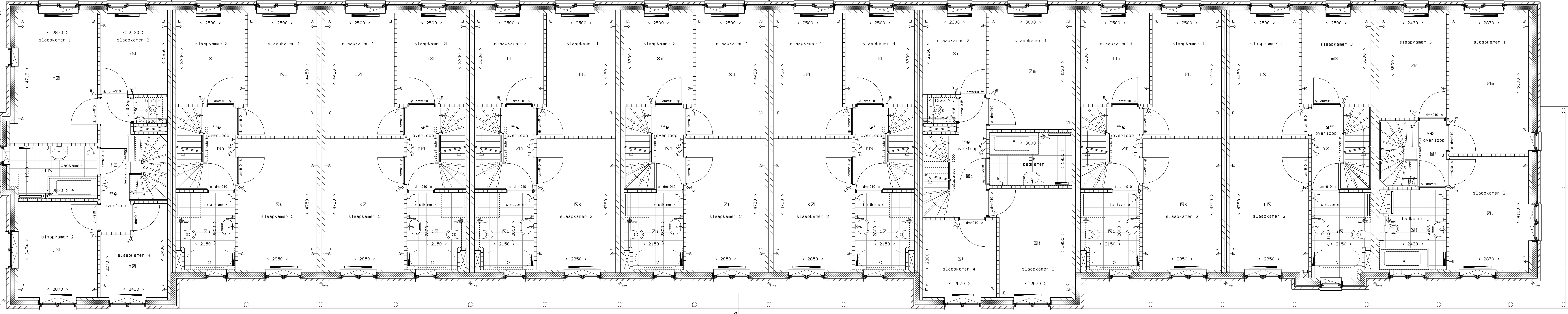
Renvooi materiaal

—	erfgrans	■	geballeerd glas
■	beukenhaag, hoog 80cm	■	hempwaterafvoer
■	staalnet parkeren met redna h=180cm	■	ventilatie rooster
■	staalnetwerk uitgelijnd tegen erfgrans	■	suprooster ventilatie
■	hoge afscherming, hoog 180cm	■	vloerovername in woonkamer, keuken en entree
■	gevelsteen gemalen met staalnet	■	bovenlicht / paneel
■	betontegel 600x600mm	■	meerkant (incl. opstaplaats)
■	baksteen	■	stapvoersysteem
■	boewuur, kalkzandsteen	■	nr. 12
■	boewuur, kalkzandsteen, ankerloop	■	knipsluit (indicatief)
■	lichte scheidingwand, dik 70mm	■	knipsluit (indicatief)
■	isolatie	■	knipsluit (indicatief)
■	natuurlijke ventilatievoorziening garage	■	knipsluit (indicatief)

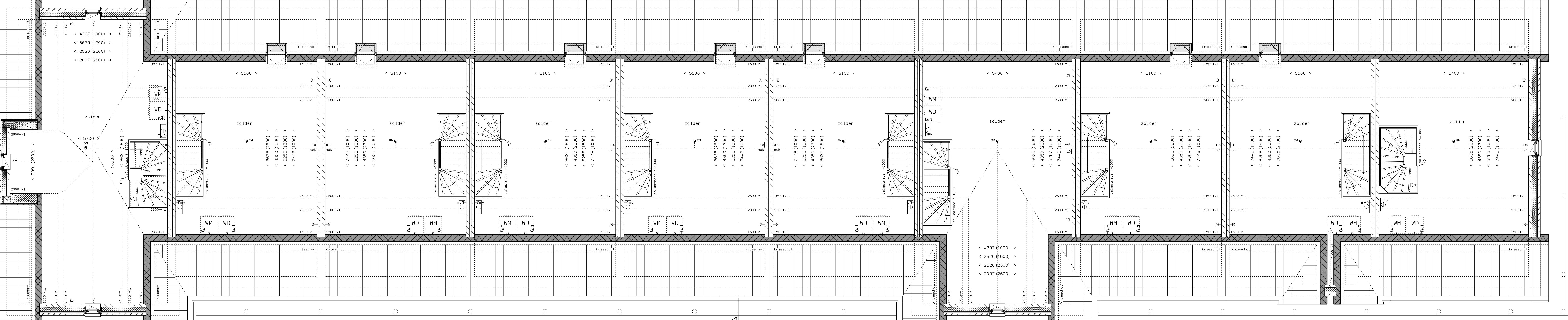
Renvooi elektra

○	ansluitpunt, niet bedraad	○	ansluitpunt t.b.v. wookplaat
○	ansluitpunt, niet bedraad	○	ansluitpunt boiler, niet bedraad
○	ansluitpunt, niet bedraad	○	ansluitpunt buitenkraan
○	bediening ventilatie-unit	○	ansluitpunt CAL/telefoon
○	ansluitpunt CAL/telefoon	○	ansluitpunt t.b.v. vaatwasser
○	raamwaaier op lichtnet	○	ansluitpunt t.b.v. vaatwasser
○	ansluitpunt op lichtnet	○	bel
○	ansluitpunt wandmeetsel	○	mechanische ventilatie, afsluippunt plafond
○	ansluitpunt wandmeetsel	○	opstaplaats wasmachine
○	ansluitpunt wandcontactdoos met randroos	○	opstaplaats wasdroger
○	ansluitpunt wandcontactdoos met randroos	○	verdelers vloerovername
○	ansluitpunt wandcontactdoos met randroos	○	radiator (indicatief)
○	ansluitpunt wandcontactdoos met randroos	○	opstaplaats MR-box
○	ansluitpunt wandcontactdoos met randroos	○	stand. aansluiting toilet (in het zicht)

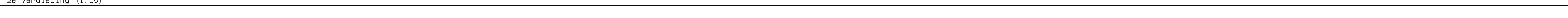
Begane grond (1:50)



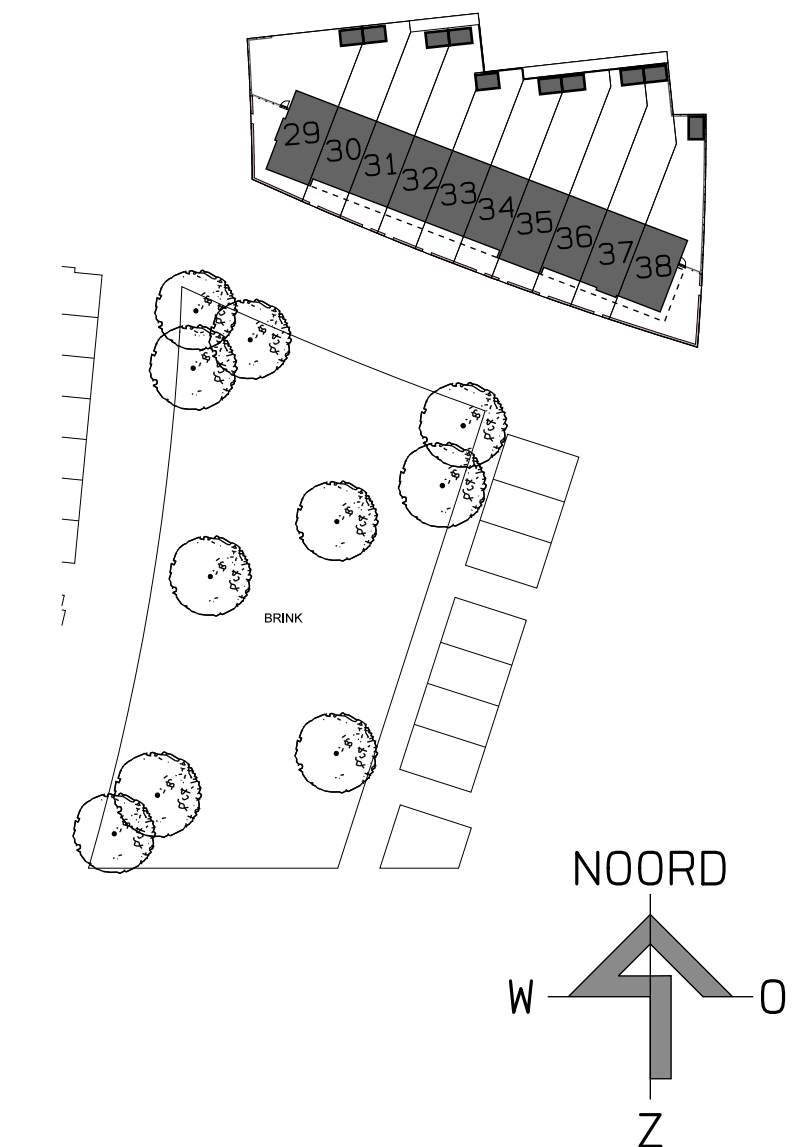
1e verdieping (1:50)



2e verdieping (1:50)



Situatie (1:1000)



Project: NieuwNoord (Grote Boel Noord, fase IV)
 Ontwikkeling: VanWonen, Zwolle (o.v.v. AM)
 Architect: Architectenbureau Visser en Bouman bv, 's Hertogenbosch
 Realisatie: Bouwbedrijf van Gunstven, Nijmegen

Verkooptekening
 Blok 06, bouwnummer 29 t/m 38
 Type woning: Rijwoning
 Onderdeel: Plattegronden

Schaal: 1:50
 Datum: 20-06-2017
 Bladnummer: VK-06a