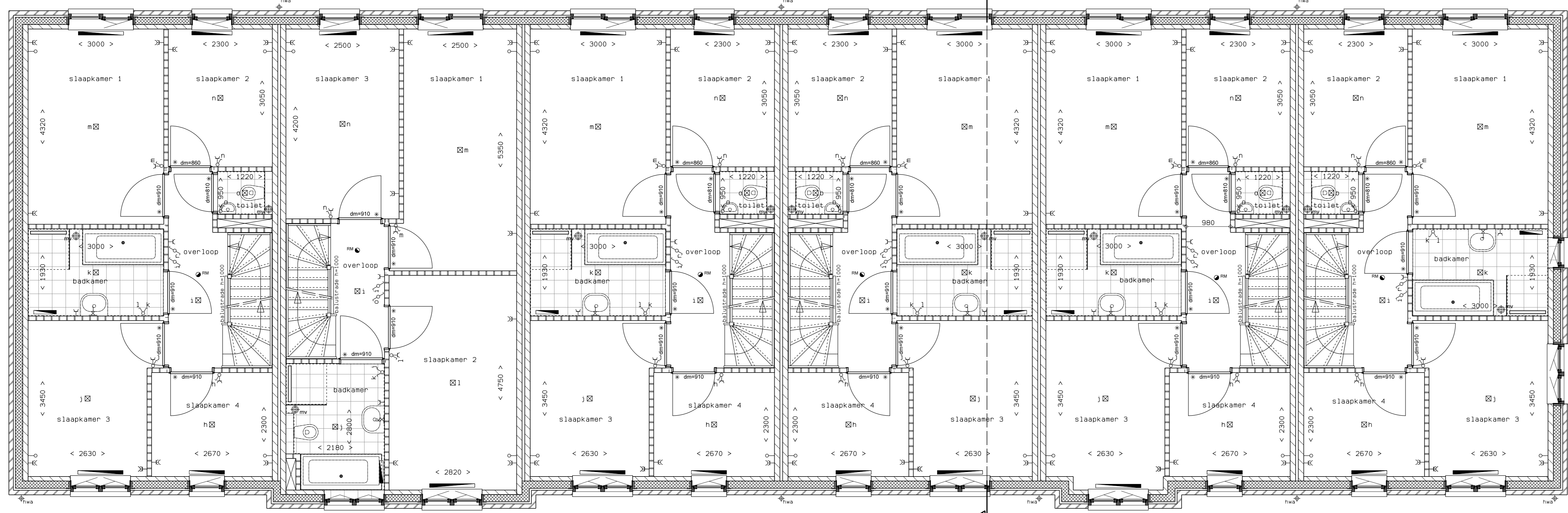
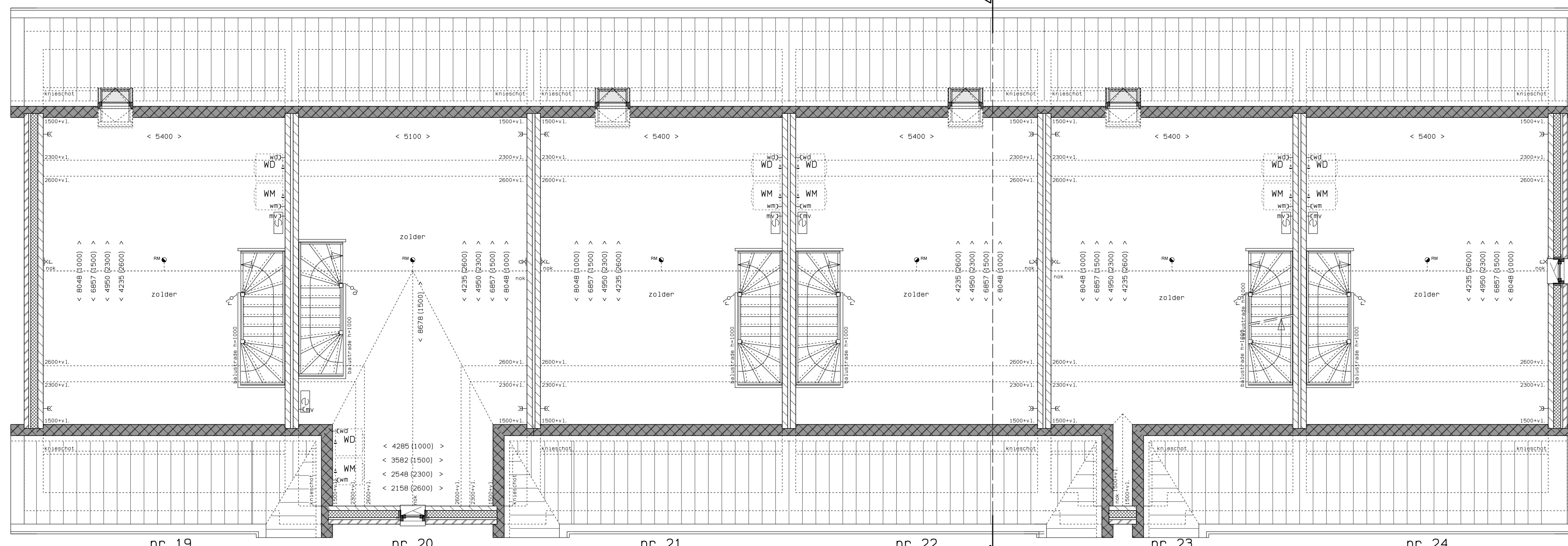


Begane grond (1:50)



1e verdieping (1:50)



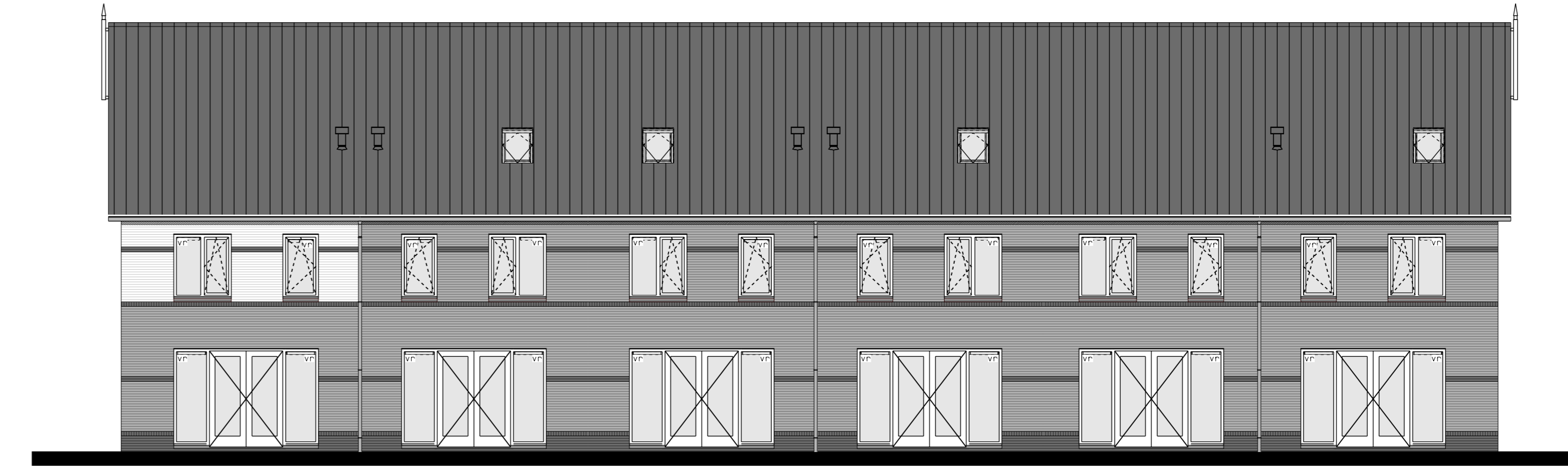
2e verdieping (1:50)



Voorgevel (1:100)



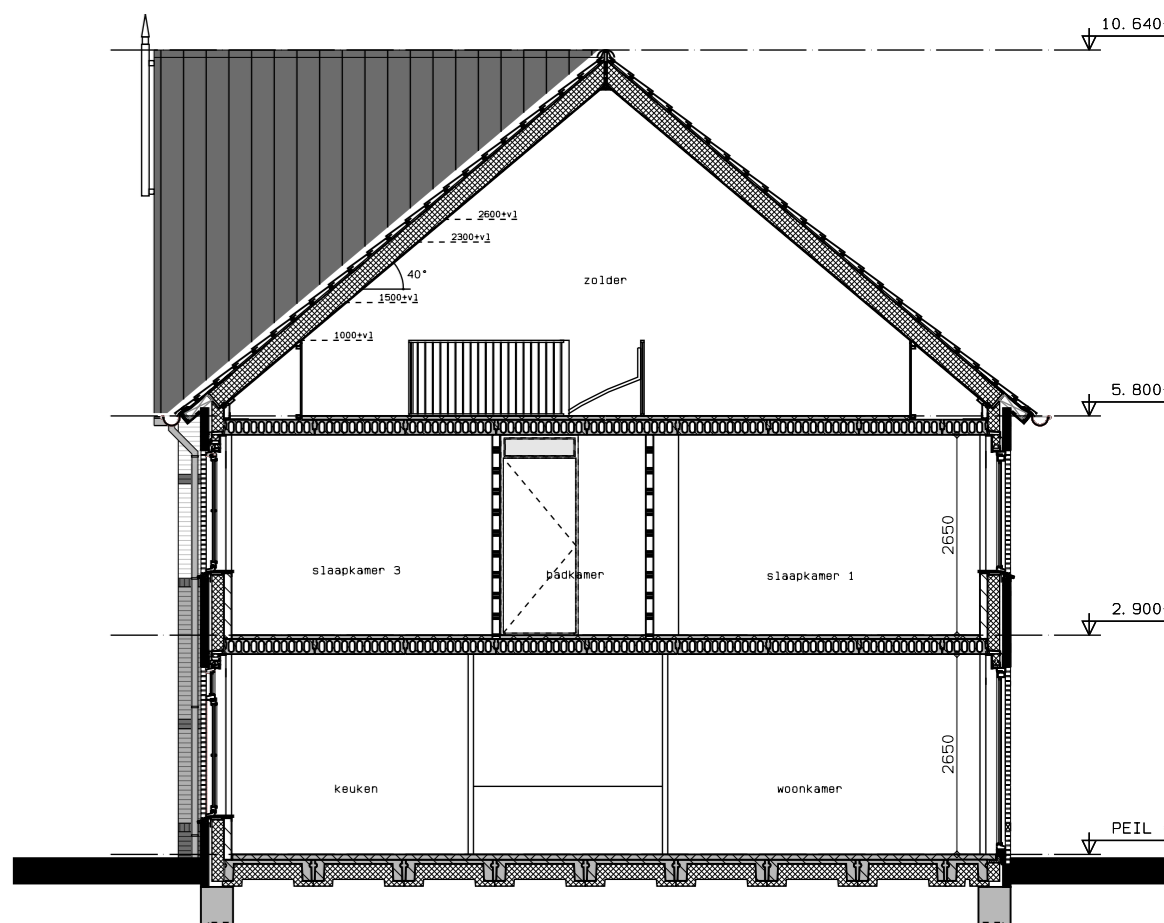
Rechter zijgevel (1:100)



Achtergevel (1:100)

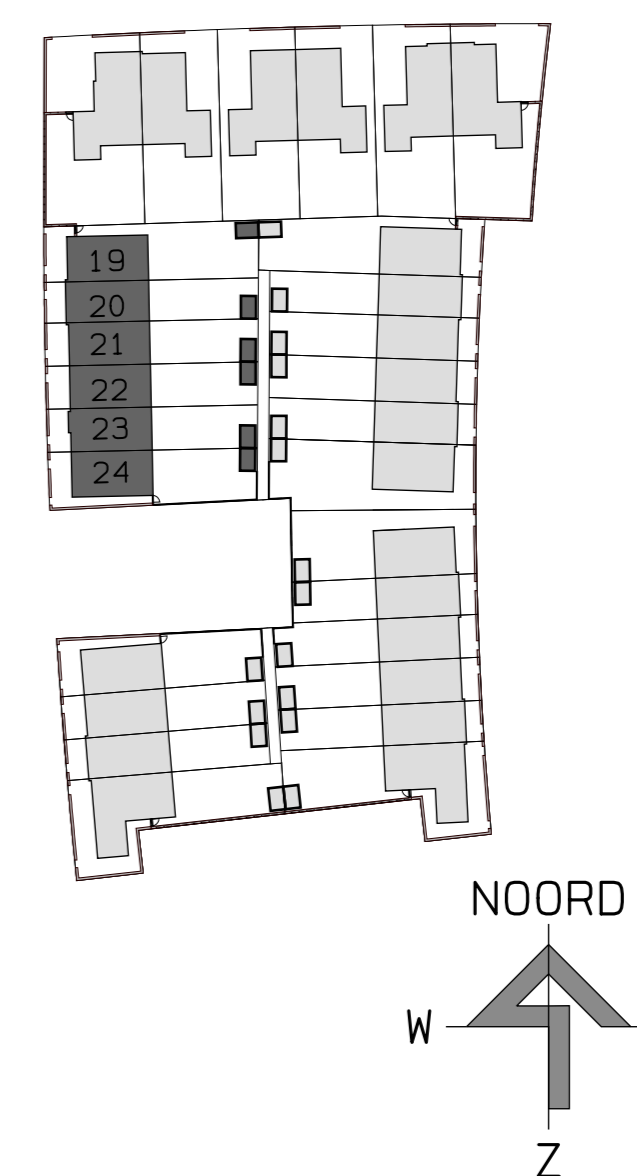


Linker zijgevel (1:100)



Doorsnede (1:100)

Situatie (1:1000)



Renvooi algemeen

- kleine wijzigingen voorbehouden.
- aan de maatvoering kunnen geen rechten ontleend worden.
- maatvoering betreft circa maten en is aangegeven in millimeters.
- met is kopijelijk dat niet alle symbolen van toepassing zijn op uw woningtype.

Renvooi elektra

- = aansluitpunt niet bedraad
- = aansluitpunt thermostat, bedraad
- = aansluitpunt t.b.v. kookplaat
- = aansluitpunt t.b.v. boiler, niet bedraad
- = aansluitpunt buitenkran
- = aansluitpunt GAI/telefoon
- = aansluitpunt op lichtnet
- = aansluitpunt lichtnet
- = aansluitpunt wandarmatuur
- = aansluitpunt wandarmatuur buiten
- = tweevoudig wandcontactdoos met randafde
- = eenzijdig wandcontactdoos met randafde
- = wisselschakelaar
- = serie-schakelaar
- = eenzijdig schakelaar
- = bedrukker
- = aansluitpunt t.b.v. kookplaat
- = aansluitpunt boiler, niet bedraad
- = aansluitpunt buitenkran
- = wandcontactdoos t.b.v. kookplaat
- = wandcontactdoos t.b.v. vaatwasser
- = bed
- = mechanische ventilatie, afzuigpunt plafond
- = opstelplaats wasmachine
- = opstelplaats wasdroger
- = verdelers vloerverwarming
- = radiator (indicatief)
- = eenzijdig schakelaar
- = opstelplaats Mv-box
- = stand./ontluchting toilet (niet met zicht)

Renvooi materiaal

- = erfgrens
- = beukenlaag; hoog 80cm
- = staalnet bakwerk met hoeken n=30cm
- = gestreken uitgelijnd tegen erfgrens
- = hoge afdekking; hoog 180cm
- = gestrepte deuren met staalnet bakwerk & zwartstaal
- = betontegels; 600x400mm
- = baksteen
- = bouwmuur; kalkzandsteen
- = bouwmuur; kalkzandsteen; ankerloos
- = lichte scheidingwand; dik 70mm
- = lichte scheidingwand; dik 100mm
- = isolatie
- = natuurlijke ventilatievoorziening garage
- = gevelisolatie
- = hengelwaterafvoer
- = ventilatie rooster
- = vuurverzekering
- = vloerverwarming in woonkamer, keuken en entree
- = bouwlicht/-paneel
- = netterkast (incl. opstelplaats stelschermweringselement)
- = bouwnummer
- = kruislijuk (indicatief)
- = extralichtschakelaar



Project: NieuwNoord (Grote Boel Noord, fase IV)
Ontwikkelaar: VanWonen, Zwolle (o.v.v. AM)
Architect: Architectenbureau Visser en Bouwman bv, 's Hertogenbosch
Realisatie: Bouwbedrijf van Grunsven, Nijmegen

Verkooptekening
Blok 04, bouwnummer 19 t/m 24
Rijwoning
Plattegronden, gevels en doorsnede

Schaal: 1:50/1:100
 Datum: 20-06-2017
 Bladnummer: VK-04